

OCENA NABŁONKA CZĘŚCI POCHWOWEJ MACICY
W TRICHOMONADOZIE PRZY UŻYCIU MIKROSKOPU
ELEKTRONOWEGO SKANINGOWEGO (SEM)

ZDZISŁAW MACIEJEWSKI

Wojewódzki Szpital, Oddział Ginekologiczno-Położniczy, Koszalin

U 24 kobiet (21-45 lat) zarażonych rzęsistkowicą pobierano przed leżeniem skrawki z powierzchni części pochwowej macicy. Po oczyszczeniu ze śluzu i treści pochwowej przygotowywano je w sposób typowy do badań SEM i oglądano w powiększeniach 100×, 300×, 1000×, 3000× i 10 000×. Wyniki przedstawiają ryciny 1-5. Widoczna powierzchnia zewnętrzna nabłonka gładka z delikatnym pofałdowaniem, pokryta jest półkolistymi wypukłościami o różnej wielkości, leżącymi pojedynczo lub w skupiskach. Zmiany powiększeń nie uwidoczniają żadnych dodatkowych struktur. Jedynie na dużym powiększeniu stwierdzić można, iż wypukłości te powstają w ścisłej łączności z otoczeniem łącząc się jednocześnie z powierzchnią pozbawioną wypukłości.

W badaniu morfologii szyjki macicy stosowane były liczne metody, jednak możliwości uzyskanych informacji są nadal mocno ograniczone. Być może SEM pozwoli ujawnić pewne szczegóły dotyczące zmian powierzchni nabłonka w wyniku działania rzęsiotka na ustrój żywiciela.

Adres autora:

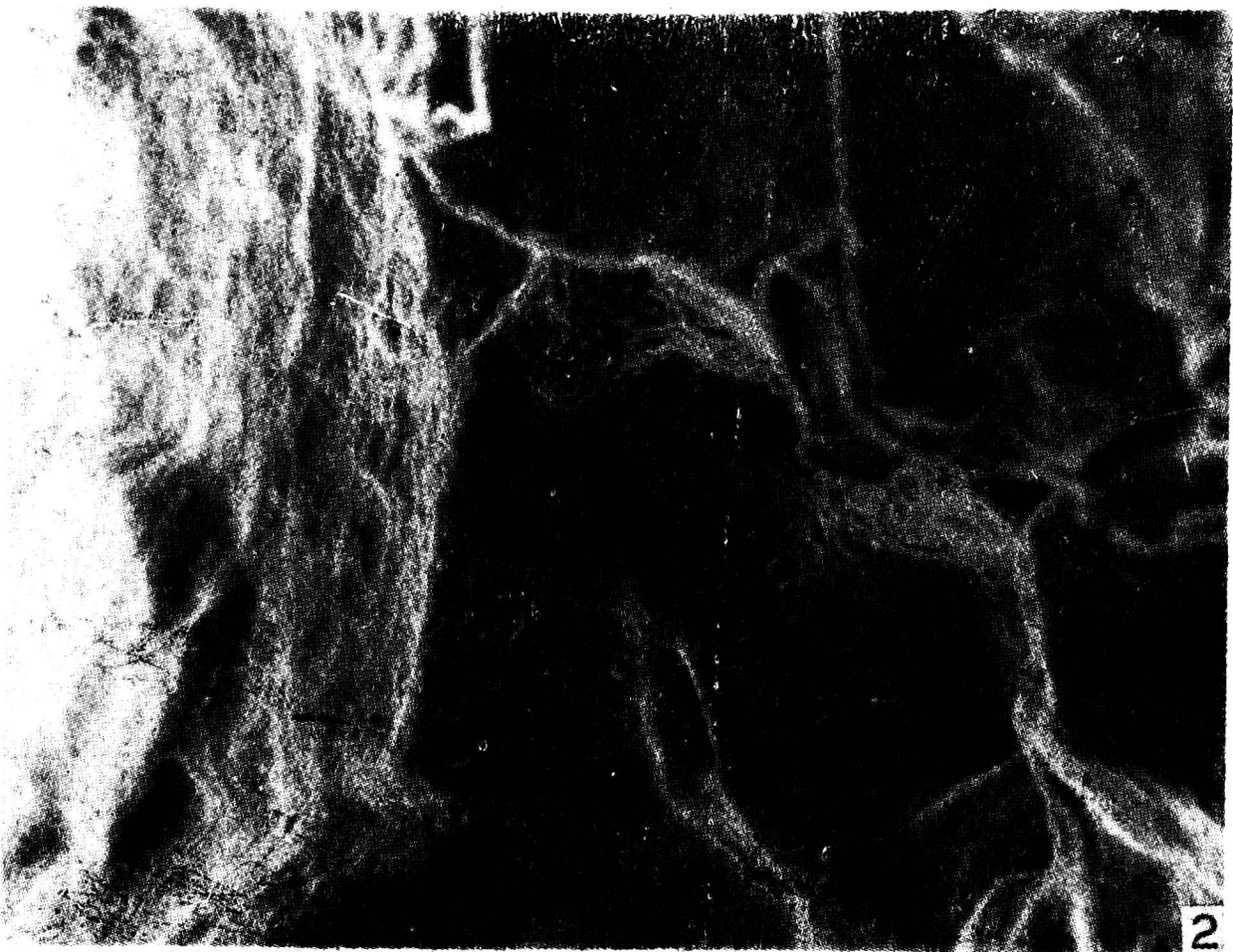
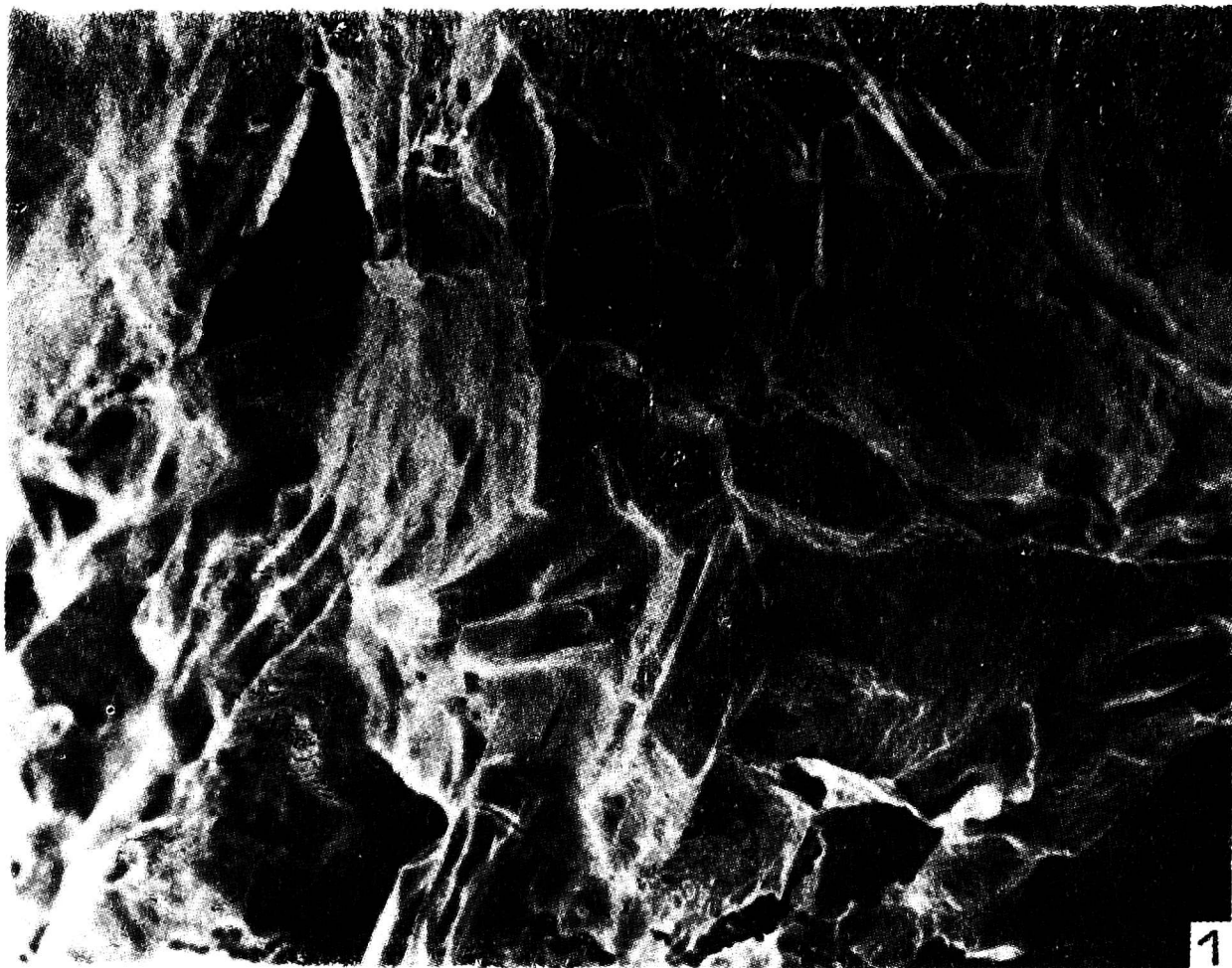
75-519 Koszalin, H. Sawickiej 8a m. 6

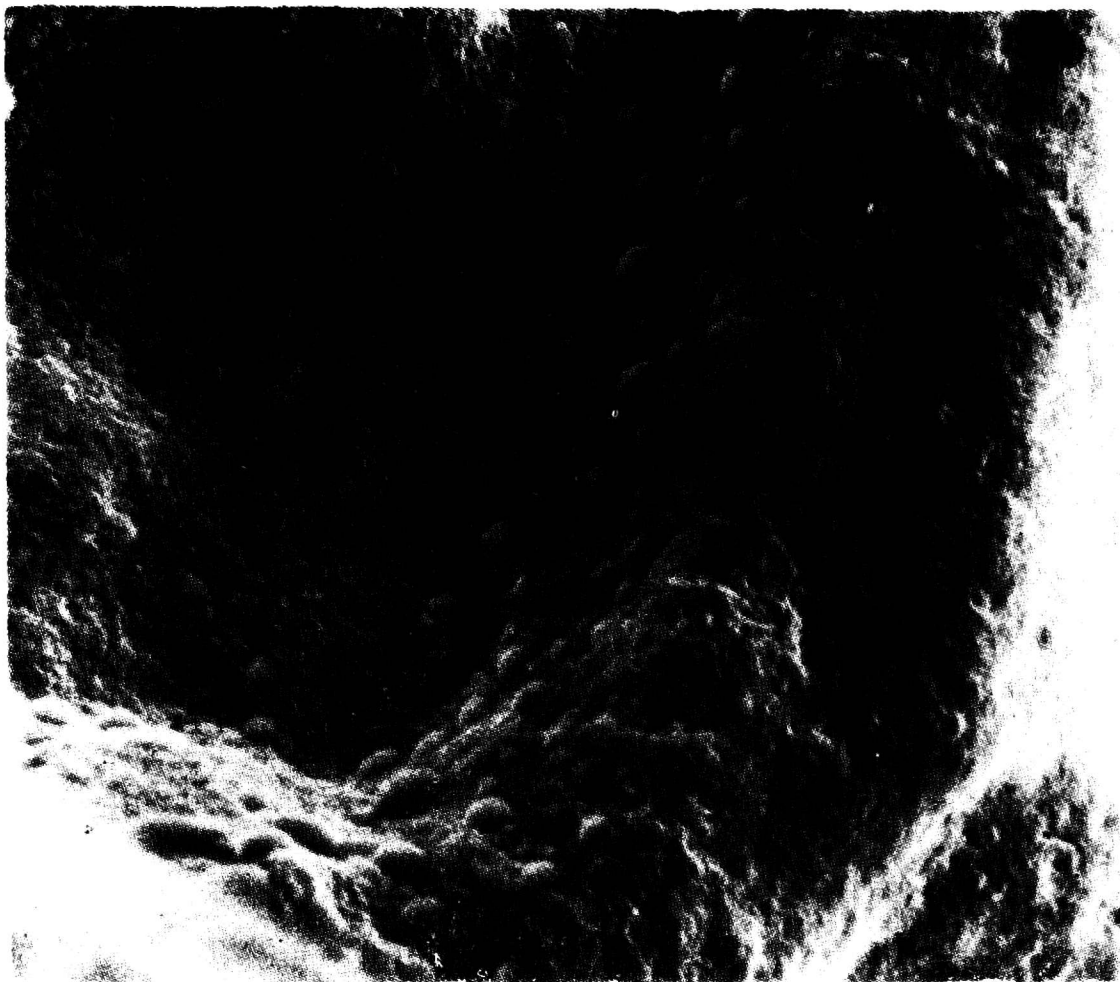
ESTIMATION OF THE EPITHELIUM OF THE VAGINAL PART OF UTERUS
AT TRICHOMONADOSIS WITH USE OF SCANNING ELECTRON
MICROSCOPE (SEM)

by

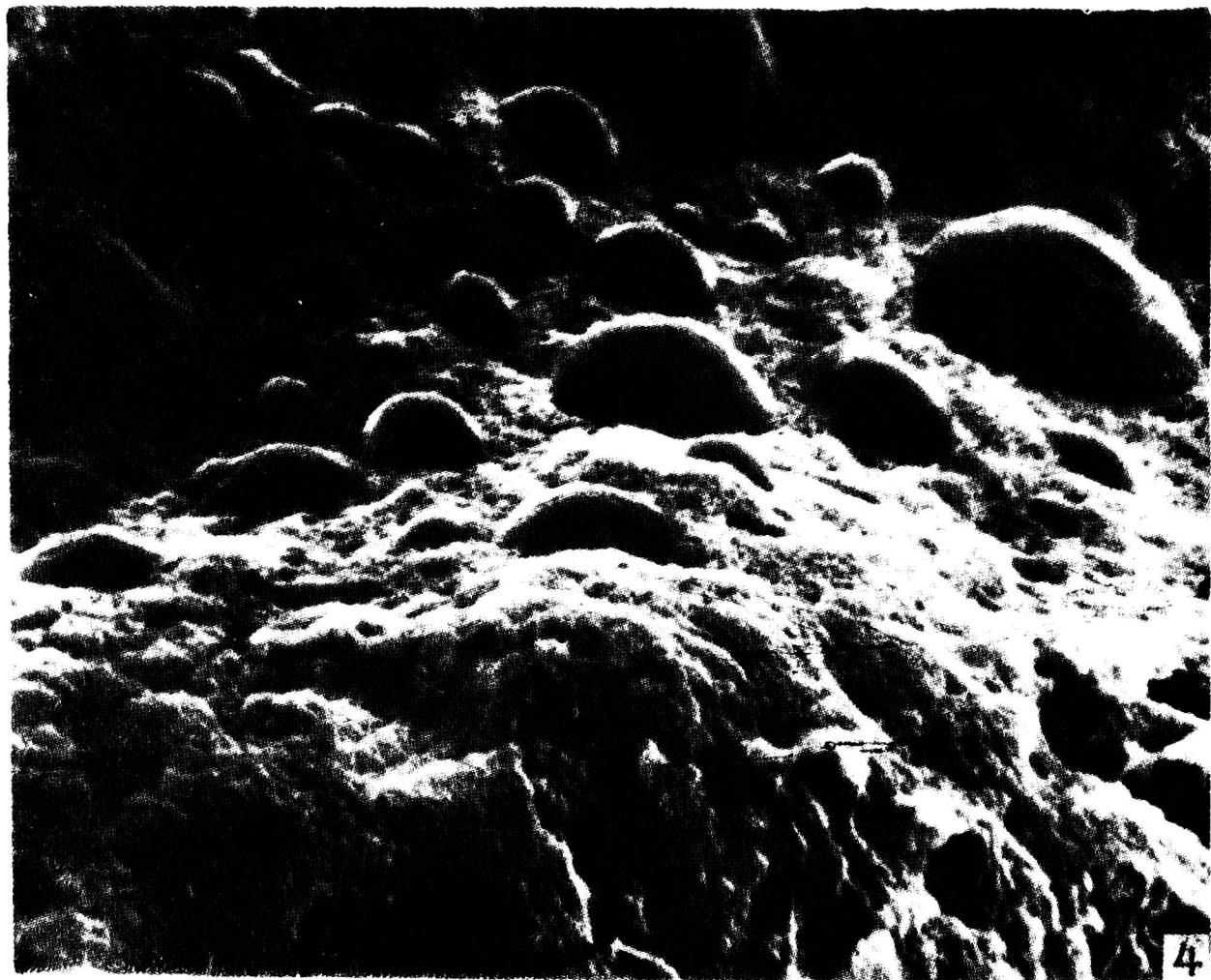
Z. MACIEJEWSKI

The author presents scanning elektron microscope photographs of segments of the vaginal part of uterus, prepared following the routine procedure.





3



4



Ryc. 1-5. Obraz powierzchni nabłonka części pochwowej macicy
ryc. 1. — pow. 100×, ryc. 2. — pow. 300× ryc. 3. — pow. 1000×, ryc. 4 —
pow. 3000×, ryc. 5. — pow. 10 000×

Figs. 1-5. Picture of the surface of epithelium of the vaginal part
of uterus

Fig. 1. — magn. 100×, Fig. 2. — magn. 300×, Fig. 3. — magn. 1000×, Fig. 4. —
magn. 3000×, Fig. 5. — magn. 10 000×