

Zakład Armatury „CHEMAR” Sp. z o.o. |

# Nowa stacja ROZRUCHOWO-ZRZUTOWA z Chemaru

Jednym z ważniejszych urządzeń każdej elektrowni zawodowej jest stacja rozruchowo-zrzutowa. Jej rolą jest umożliwienie w sposób najbardziej optymalny gospodarowanie parą zarówno podczas uruchamiania bloku energetycznego, jak również w trakcie odstawiania kotła parowego po wypadnięciu turbiny z pracy.

Zakład Armatury „CHEMAR” Sp. z o.o. uruchomił produkcję nowoczesnego zaworu regulacyjno-schładzającego (typ ZRS), stanowiącego główny element stacji rozruchowo-zrzutowej. Zawór ten spełnia wszystkie wymagania użytkownika instalacji, zapewniając wysoką sprawność urządzenia, jak również niezawodność jego działania. Zawór wyposażony jest w elektryczny napęd dwubiegowy, umożliwiający przesterowanie organu zamykającego na pełny skok w ciągu 40 sekund w trybie pracy regulacyjnej oraz w ciągu 10 sekund podczas awaryjnego zrzutu obciążenia.

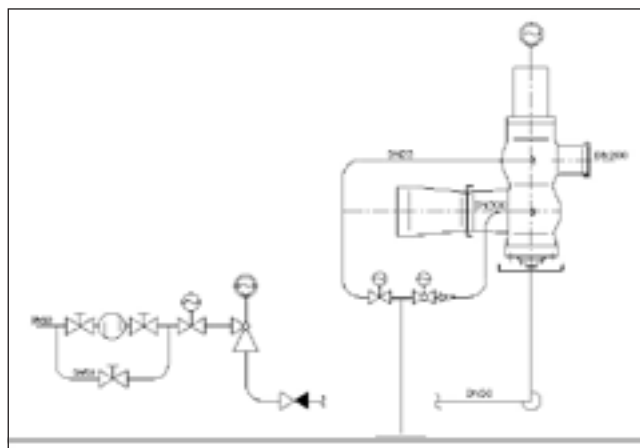
Korpus zaworu wykonany ze stali kutej posiada specjalne króćce pozwalające na zainstalowanie układu grzania stacji, co eliminuje do minimum zjawisko szoków termicznych, występujące w chwili uruchomienia stacji podczas odstawiania bloku. Ukształtowanie ka-



nału przepływowego w maksymalnym stopniu zmniejsza skutki występowania zjawiska kawitacji i erozji materiałowej. Zapewnia również poziom emisji dźwięku zgodny z wymaganiami. Specjalna dysza wtryskowa umożliwiła dobre rozpylenie i w efekcie szybkie odparowanie wody schładzającej.

Pierwsze egzemplarze zaworów ZRS zostały zamontowane w Elektrowni Połaniec i z wynikiem pozytywnym przeszły cykl badań eksploatacyjnych.

Kolejne egzemplarze tych zaworów są już wykonane i oczekują montażu w kolejnych instalacjach energetycznych.



Zakład Armatury  
„CHEMAR” Sp. z o.o.  
ul. Olszewskiego 6  
25-953 Kielce

tel.: +48 41 367 56 26  
faks: +48 41 367 56 29  
office@armatura-chemar.pl  
www.armatura-chemar.pl