

*Ewelina Kraj\**

## ANALIZA SEGREGACJI SUROWCÓW WTÓRNYCH W MIEŚCIE I GMINIE JAWORZNO

### Streszczenie

W artykule omówiono stosunek mieszkańców do segregacji odpadów i rodzaje odpadów najczęściej segregowanych. Uwzględniono wiek, płeć oraz wykształcenie mieszkańców. Próbę oceny gospodarki odpadami przedstawiono na przykładzie gminy i miasta Jaworzno.

### The analysis of secondary materials separation in the town and commune of Jaworzno

### Abstract

The article presents the inhabitants' attitude towards waste separation, taking into consideration their age, sex and level of education, and enlists types of most frequently sorted waste. It also attempts to evaluate waste management in the town and commune of Jaworzno.

## WPROWADZENIE

Stosunek człowieka do otaczającej go przyrody z upływem lat ulegał dużym zmianom. Ludzie pierwotni, gdy jakieś zjawisko było niezrozumiałe, nie do wyjaśnienia, przypisywali mu moce nadprzyrodzone i otaczali czcią. W starożytności na przykład otaczano kultem głazy jako przejaw działania bogów (Kalinowska 1993).

Najstarsze zarządzenie dotyczące ochrony środowiska ukazało się w Chinach około 1100 r. p.n.e. Rozporządzenie to dotyczyło gospodarki leśnej. W Polsce Bolesław Chrobry zabraniał polować na bobry, a Władysław Jagiełło wprowadził zakaz ścinania niektórych gatunków drzew. Książęta Litewscy od 1541 roku chronili żubry.

Przez wiele lat stosunek człowieka do przyrody był władczy, dopiero, gdy nastąpiły nieodwracalne zmiany klimatyczne, zdano sobie sprawę z tego, że aby przetrwać, trzeba żyć w zgodzie z otaczającą naturą.

## 1. CEL I METODYKA BADAŃ

Celem prowadzenia badań była analiza gospodarki przedmiotami do wtórnego przerobu na terenie miasta i gminy Jaworzno (Jurasz 1998; Burger 2005). Informacje na temat segregacji odpadów uzyskano bezpośrednio od mieszkańców. Wywiady przeprowadzono z wykorzystaniem specjalnie opracowanego kwestionariusza. Określono także zależności między osobistymi cechami respondentów, jak: płeć, wiek,

---

\* Śląskie Środowiskowe Studium Doktoranckie w Głównym Instytucie Górnictwa.

wykształcenie a stanem ich świadomości ekologicznej. Badania dotyczyły 100 losowo wybranych osób, w różnym wieku, z różnych regionów miasta i gminy.

## 2. ANALIZA WYNIKÓW

Ankietowani zostali scharakteryzowani na podstawie wieku, płci oraz wykształcenia. 69% badanych stanowiły kobiety, a 31% mężczyźni. Wyniki zestawiono w tabelicy 1.

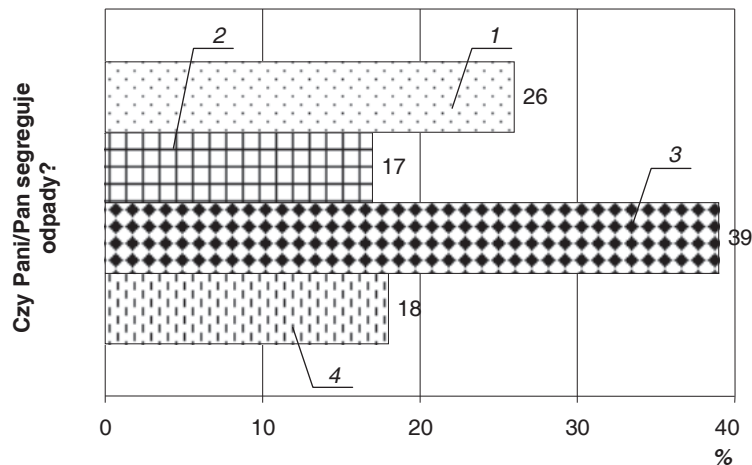
Tablica 1. Charakterystyka ankietowanych

Wiek		Wykształcenie, %	
18–25 lat	43	podstawowe	8
26–35 lat	22	zasadnicze zawodowe	12
36–50 lat	13	średnie	35
51–65 lat	9	ogólnokształcące	23
Powyżej 65 lat	13	wyższe	22
Razem	100,0	razem	100,0

Źródło: Opracowanie własne.

Z tabelicy wynika, że wśród respondentów najwięcej było osób w wieku 18–25 lat, co stanowiło 43%. Najmniejszą grupę stanowili ludzie w wieku 51–65 lat – 9%. Wykształcenie wyższe miało 22% ankietowanych, zaś osób z wykształceniem podstawowym było 8%.

Na pytanie dotyczące segregacji odpadów odpowiedzi kształtowały się zgodnie ze schematem przedstawionym na rysunku 1.



Źródło: Opracowanie własne.

Rys. 1. Częstość segregowania odpadów: 1 – nigdy, 2 – rzadko, 3 – często, 4 – zawsze

Fig. 1. Frequency of waste separation: 1 – never, 2 – seldom, 3 – often, 4 – always

Okazało się, że zawsze segreguje odpady 18% ankietowanych, w tym 9% stanowiły kobiety i 9% mężczyźni, często segreguje odpady 39% badanych, w tym 26% to kobiety, rzadko 17% kobiet; odpowiedzi: nigdy nie segregują odpadów udzieliło 17% kobiet i 9% mężczyzn.

Zależność między segregacją odpadów a wykształceniem przedstawiono w tabeli 2.

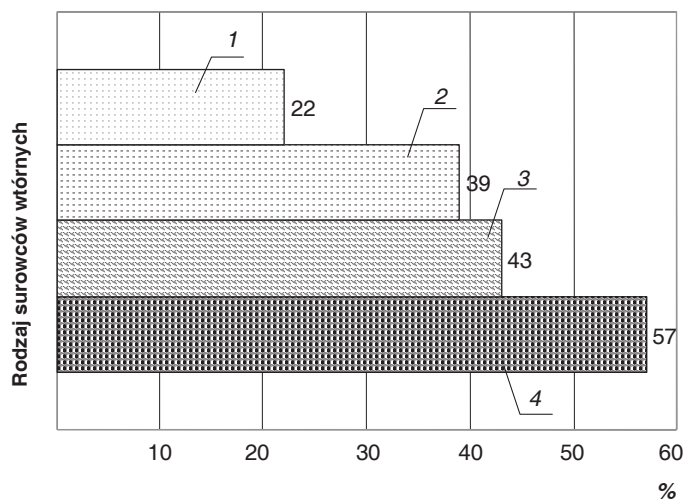
Tablica 2. Segregacja odpadów a wykształcenie respondentów

Częstość segregacji	Wykształcenie, %					razem
	podstawowe	zasadnicze zawodowe	średnie zawodowe	ogólnokształcące	wyższe	
Zawsze		4	4	5	5	18
Często			13	9	17	39
Rzadko	4	4	9			17
Nigdy	4	4	9	9		26
Razem	8	12	35	23	22	100

Źródło: Opracowanie własne.

Na podstawie analizy ankiety stwierdzono, że najczęściej segregują odpady respondenci z wykształceniem wyższym, średnim zawodowym oraz ogólnokształcącym.

Odpowiedzi na pytanie, które z wymienionych przedmiotów do wtórnego przerobu zbiera Pan/Pani? (rys. 2) kształtowały się następująco: 57% ankietowanych zbiera gazety, 43% puszki aluminiowe, 39% szklane butelki i słoiki, a 22% wyroby z plastiku.



Źródło: Opracowanie własne.

**Rys. 2.** Rodzaje przedmiotów do wtórnego przerobu zbierane najczęściej przez respondentów:

1 – wyroby z plastiku, 2 – szklane butelki i słoiki, 3 – puszki aluminiowe, 4 – gazety

**Fig. 2.** Types of objects for recycling most frequently collected by respondents:

1 – articles of plastics, 2 – glass bottles and jars, 3 – aluminium cans, 4 – newspapers

Kolejne pytanie, na które odpowiadali ankietowani, brzmiało następująco: Czy na terenie miejsca Pani/Pana zamieszkania jest prowadzona zbiórka surowców wtórnych? 100% ankietowanych odpowiedziało, że jest prowadzona, 85% ankietowanych stwierdziło, że liczba pojemników na surowce wtórne jest wystarczająca.

## **PODSUMOWANIE**

Świadomość ekologiczna mieszkańców Jaworzna na podstawie przeprowadzonej ankiety została oceniona wysoko. 74% ankietowanych stwierdziło, że segreguje odpady. Najczęściej odpady segregują ludzie w przedziale wieku 18–50 lat. Gospodarka odpadami w gminie i mieście została oceniona przez ankietowanych następująco: bardzo dobrze: 13%, dobrze: 48%, średnio: 20%, źle gospodarkę odpadami oceniło zaledwie 19% ankietowanych. Jako przyczynę złej oceny respondenci podali: 15% – małą liczbę pojemników, rzadkie ich opróżnianie – 4%. Stwierdzono, że najwięcej ankietowanych segreguje gazety, najmniej – wyroby plastikowe.

## **Literatura**

1. Jurasz F. (1998): Kompleksowa gospodarka odpadami w gminie. Rybnik, Wydaw. ARP – Poligrafia.
2. Kalinowska A. (1993): Ekologia – wybór przyszłości. Warszawa, Wydaw. Edition Spotkania.
3. Burger T. (2005): Świadomość ekologiczna społeczeństwa polskiego. Warszawa, Instytut Gospodarki Przestrzennej i Mieszkalnictwa.

**Recenzent:** dr hab. inż. Jolanta Biegańska