

Najdłuższy tunel w Polsce powstanie w ciągu trasy S3

■ Joanna Wąsiel, GDDKiA, oddział we Wrocławiu

„W ciągu drogi S3 na wysokości miejscowości Stare Bogaczowice powstanie tunel o długości 2290 m. Będzie to najdłuższy tunel drogowy w Polsce. Drugi, krótszy (310 m) zostanie zbudowany na wysokości miejscowości Gostków. Oba tunele będą dwukomorowe, dla każdego kierunku ruchu powstanie osobna komora wyposażona w dwa pasy w każdą stronę” – poinformował Robert Radoń, dyrektor wrocławskiego oddziału GDDKiA.

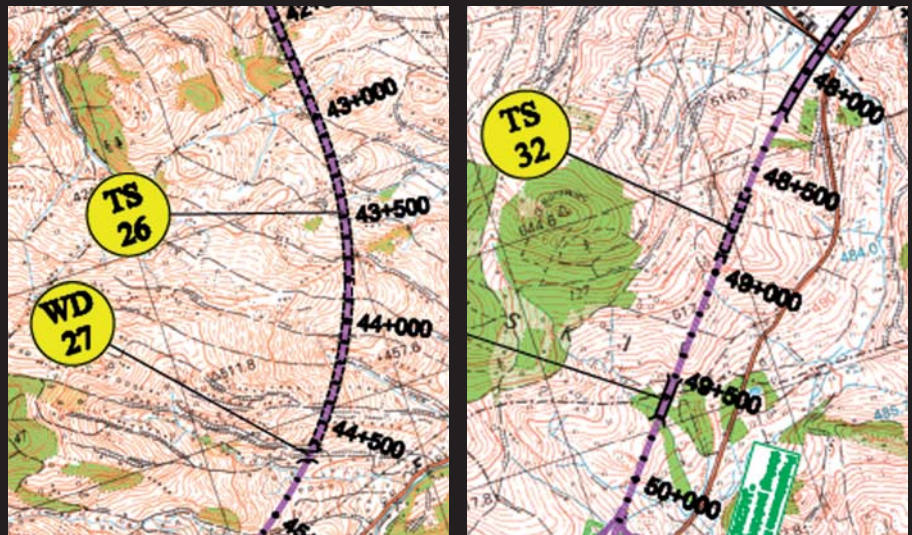
Droga ekspresowa S3 położona jest w uzupełniającym korytarzu TINA, łączącym polskie wybrzeże z paneuropejskimi korytarzami transportowymi. Prowadzi południkowo od zespołu portów morskich Szczecin-Świnoujście, następnie wzdłuż zachodniej granicy kraju przez Gorzów Wlkp. i Zieloną Górę, dalej przez położony w Legnicko-Głogowskim Okręgu Miedziowym Głogów, Lubin, Polkowice, Legnicę, do południowej granicy z Czechami. S3 będzie miała kontynuację na terenie Republiki Czeskiej, co wynika z umowy między rządami Polski i Czech, podpisanej w 2005 r.

Projektowana droga przecina pasmo Gór Wałbrzyskich, przebiegających pomiędzy Marciszowem a Wałbrzychem. Nie ma możliwości obejścia tego pasma. Od zachodu Góry Wałbrzyskie przechodzą w Góry Kaczawskie z Rudawskim Parkiem Krajobrazowym, a od wschodu znajdują się miasta Świebodzice, Szczawno Zdrój i Wałbrzych z Książskim Parkiem Krajobrazowym (ryc.1, 2).

W związku z tym, że budowa tunelu jest zadaniem trudnym, a w Polsce bardzo rzadko wykonywanym, GDDKiA postanowiła ogłosić przetarg na wyłonienie specjalisty w dziedzinie budowy tuneli, tzw. konsultanta, który będzie nadzorował zarówno przygotowanie projektu, jak i samą budowę tuneli. Przetarg na konsultanta został ogłoszony w lipcu 2010 r.

Oba tunele wybudowane zostaną na odcinku S3 przebiegającej od Legnicy do Lubawki. Będzie to ok. 70-kilometrowy odcinek drogi z dwiema jezdniami po dwa pasy ruchu w każdą stronę.

Na trasie powstanie:



Ryc. 1, 2. Rejon miejscowości Gostków

– sześć węzłów drogowych: Legnica II, Jawor, Bolków, Ptaszków, Kamienna Góra, Lubawka

– dwa MOP-y (Miejsca Obsługi Podróżnych): Brachów, Jaczków

– urządzenia ochrony środowiska (przejścia dla zwierząt, ekrany akustyczne, urządzenia oczyszczające).

Przebudowane zostaną drogi wojewódzkie, powiatowe i gminne, krzyżujące się z planowaną drogą.

14 czerwca 2010 r. GDDKiA ogłosiła przetarg na wykonawcę projektu budowlanego dla S3 Legnica – Lubawka i tuneli znajdujących się w jej ciągu. Wykonawca będzie miał 11 miesięcy na opracowanie projektu, następnie zostanie wyłoniony wykonawca projektu wykonawczego. Według planów budowa trasy z Legnicy do Lubawki rozpocznie się w 4. kwartale 2011 r., a zakończy w 3. kwartale 2013 r.

GDDKiA w najbliższym czasie planuje także ogłosić przetarg na projekt budowlany dla północnego odcinka S3 Nowa Sól – Legnica.

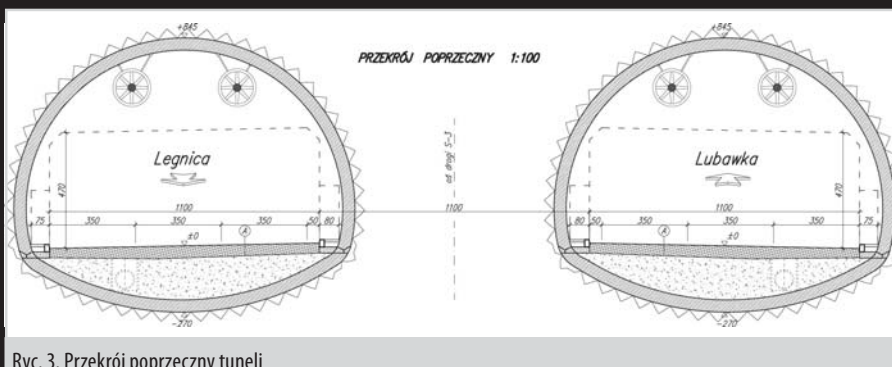
„Zgodnie z *Koncepcją programową* tunele zaprojektowano jako dwie nitki (o przeciwnych kierunkach ruchu) rozdzielone filarem. Na szerokość użytkową komory tunelu składają się: opaska zewnętrzna 0,75 m, pas awaryjny 3,50 m, dwa pasy ruchu po 3,50 m każdy, opaska jezdni 0,50 m i opaska zewnętrzna 0,80 m. W tunelu będą zlokalizowane urządzenia związane z jego funkcjonowaniem i bezpieczeństwem ruchu, jak instalacja oświetleniowa, odwodnienie, wentylacja, telefony i instalacja alarmowa” – wyjaśnił Robert Radoń.

Podstawowe wymiary wyrobiska tunelowego wynoszą (ryc. 3):

- wysokość w wyłomie 11,15 m
- szerokość w wyłomie 13,9 m
- promień łuku w stropie 6,95 m
- promień łuku w spągu 11,45 m
- strzałka łuku odwróconego 2,7 m
- powierzchnia przekroju 123,0 m².

Wzdłuż trasy tuneli powstaną łączniki (przejścia techniczno-awaryjne) pomiędzy obiema nitkami.

Uszczegółowienie rozwiązań oraz ostatecznych parametrów technicznych zostanie wykonane na etapie projektu budowlanego.



Ryc. 3. Przekrój poprzeczny tuneli