

**Marcin LIBERACKI\***

## **STRUKTURY ORGANIZACYJNE, ZADANIA I PRZEZNACZENIE PODODDZIAŁÓW DOWODZENIA I ŁĄCZNOŚCI NA SZCZEBLU ODDZIAŁU OGÓLNOWOJSKOWEGO**

Współczesne pole walki znacznie ewoluowało od tradycyjnych niegdyś metod i form prowadzenia walki. Obecnie czynnikiem mogącym w zasadniczy sposób wpłynąć na osiągnięcie celów prowadzonych działań jest szybkie podejmowanie decyzji, a wraz z nią profesjonalnie przetworzona i dostarczona w odpowiednim czasie do właściwych sił i środków informacja.

Procesy dowodzenia, jakie zachodzą w czasie działań bojowych na polu walki, skupiają się na stanowiskach dowodzenia. Współczesne konflikty zbrojne jednoznacznie wskazują, że o powodzeniu w walce w znacznej mierze decyduje sprawnie funkcjonujący system dowodzenia. Stąd też na pierwszy plan wysuwa się problem organizacji dowództw oraz procedur działania, które bezpośrednio wpływają na realizację zadań przez podległe wojska. Dostosowanie struktur poszczególnych szczebli dowodzenia do funkcji i zadań, jakie obecnie mają spełniać, jest alternatywą do odniesienia sukcesu.

Kwestia właściwego funkcjonowania dowództw w warunkach współczesnego pola walki, także w warunkach prowadzenia działań o charakterze innym niż wojna, w środowisku nowoczesnych systemów broni, szybko zmieniającej się sytuacji, w otoczeniu informacyjnym o dużej dynamice i ogromnej wprost ilości zmiennych parametrów mających wpływ na podjęcie decyzji, determinowało zmiany struktur organizacyjnych, które dokonane zostały w naszych dotychczasowych narodowych rozwiązaniach. Zmiany dotknęły wszystkich szczebli dowodzenia, w tym również szczebla brygady, jako jednostki przewidzianej do samodzielnego prowadzenia działań w różnych środowiskach pola walki.

Zmiany, jakim został poddany system dowodzenia, wpłynęły również w znacznym stopniu na system łączności. Znacznie zmieniła się struktura sieci łączności, sposoby zarządzania nią i jej planowanie. Powyższe bezpośrednio eksplorowało na przeobrażanie się struktur organizacyjnych pododdziałów dowodzenia i łączności znajdujących się na szczeblu oddziału ogólnowojskowego.

---

\* mjr mgr inż. Marcin LIBERACKI – Wyższa Szkoła Oficerska Wojsk Lądowych

Występujący w strukturach brygady batalion dowodzenia (bdow) zostaje poddawany znacznym zmianom, które nie wynikają z zakresu realizacji zadań czy przeznaczenia, ale dotyczą struktur organizacyjnych jego macierzystych pododdziałów.

Batalion dowodzenia przeznaczony jest do organizowania i ochrony stanowisk dowodzenia oraz utrzymania sprawności systemów dowodzenia i łączności.

Jego zadaniem jest właściwe przygotowanie, wyposażenie i funkcjonowanie komórek organizacyjnych rozwijanych na stanowiskach dowodzenia tego szczebla dowodzenia oraz zapewnienie łączności we wszystkich rodzajach działań.

Do zadań szczegółowych batalionu dowodzenia należy:

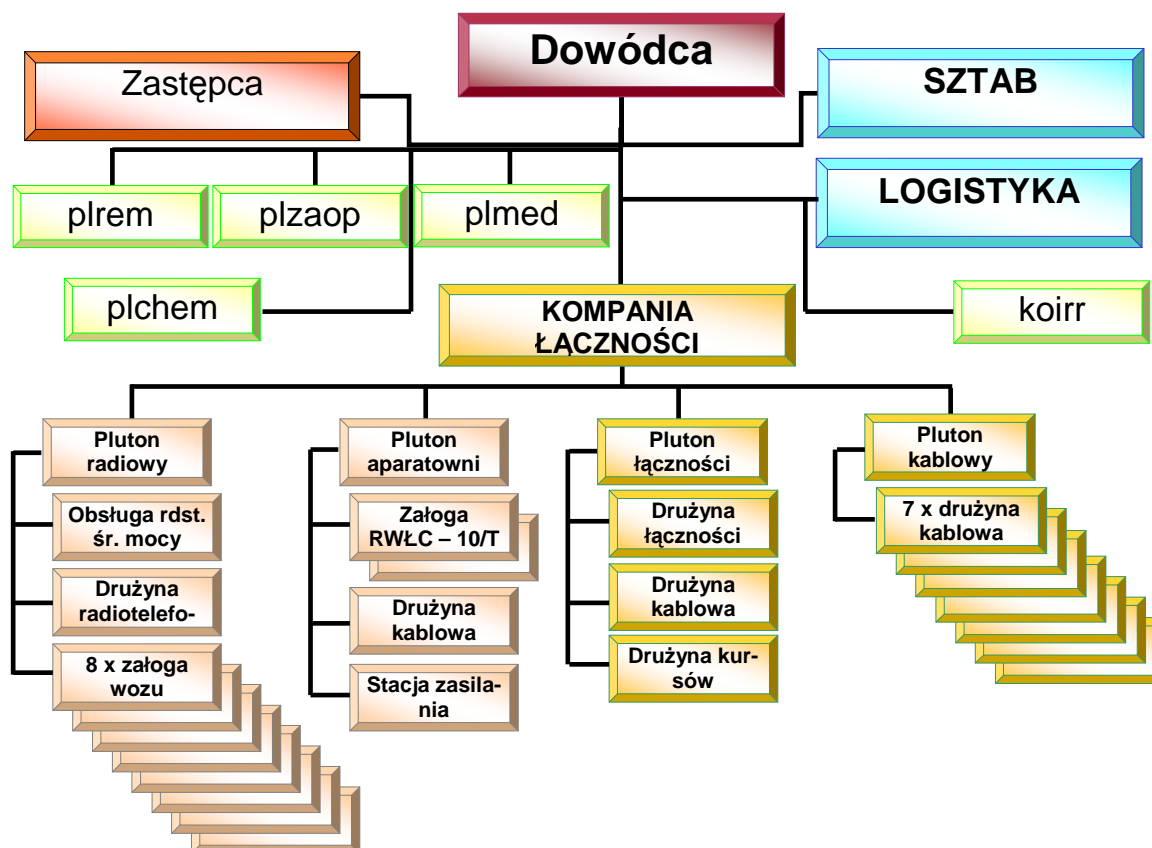
- przygotowanie rejonów rozmieszczenia, dróg dojazdu i manewru oraz budowa infrastruktury stanowisk dowodzenia;
- rozmieszczenie poszczególnych elementów i urządzeń oddziałów i pododdziałów w rejonie stanowisk dowodzenia;
- przygotowanie i obsługa miejsc pracy i odpoczynku osób funkcyjnych stanowiska dowodzenia;
- organizowanie ochrony i obrony SD oraz ich maskowanie;
- organizowanie służby porządkowo - ochronnej i regulacji ruchu oraz utrzymanie ustalonego porządku;
- rozbudowa inżynierska rejonu rozmieszczenia stanowisk dowodzenia;
- ochrona kierowniczych osób funkcyjnych i miejsc przechowywania dokumentów (informacji) niejawnych;
- rozwijanie, zwijanie i przemieszczenie stanowisk dowodzenia;
- rozwijanie i eksploatacja węzłów łączności;
- logistyczne zabezpieczenie i energetyczne zasilanie SD<sup>1</sup>.

Obecnie struktura organizacyjna batalionu dowodzenia w większości oddziałów zakłada funkcjonowanie następujących pododdziałów (rys. 1):

- kompania łączności;
- kompania ochrony i regulacji ruchu;
- pluton chemiczny;
- pluton remontowy;
- pluton zaopatrzenia;
- pluton medyczny.

---

<sup>1</sup> Z. Klawitter, W. Smolki, G. Świdzikowski, *Kierowanie mobilnymi systemami łączności wojsk lądowych, cz. II, Oddziały, pododdziały dowodzenia i łączności*, Warszawa 2002, s. 4.



Rys. 1. Struktura organizacyjna batalionu dowodzenia

*Źródło: Opracowanie własne*

Z racji podjętego tematu publikacji autor w dalszej części poruszał będzie kwestie funkcjonującej dotychczas w strukturach batalionu dowodzenia kompanii łączności oraz aktualnie wprowadzanych struktur kompanii dowodzenia. Nie zostanie dokonana charakterystyka pozostałych pododdziałów znajdujących się w batalionie dowodzenia.

Kompania łączności przeznaczona jest do rozwinięcia węzłów łączności stanowisk dowodzenia oddziału ogólnowojskowego oraz zapewnienia łączności dowództwu brygady w zakresie dowodzenia, współdziałania, ostrzegania i alarmowania.

**Kompania łączności ma za zadanie:**

- rozwinięcie i eksploatacja węzłów łączności stanowisk dowodzenia (SD, TSD oraz doraźnie PDO);
- rozwinięcie i eksploatacja relacji łączności przy użyciu środków radiowych KF i UKF, radioliniowych oraz kablowych;
- rozwinięcie i eksploatacja relacji łączności przy użyciu środków poczty polowej<sup>2</sup>.

W kompanii łączności zasadniczymi pododdziałami są:

- pluton radiowy;

<sup>2</sup> System łączności brygady, pod red. J. Janczak, Warszawa 2004, s. 93.

- pluton aparatuwni;
- pluton łączności;
- pluton kablowy.

### **Pluton radiowy**

Pluton radiowy partycypuje w rozwinięciu węzła łączności stanowiska dowodzenia oddziału i zapewnia osobom funkcyjnym części operacyjnej SD łączność z przełożonym, sąsiadami i podwładnymi przy użyciu przede wszystkim środków łączności radiowej.

Do jego głównych zadań należy:

- rozwinięcie i eksploatacja relacji łączności przy użyciu środków radiowych KF i UKF;
- zapewnienie łączności osobom funkcyjnym części operacyjnej stanowiska dowodzenia (tyłowego stanowiska dowodzenia) z przełożonym, sąsiadami i podwładnymi.

Pluton radiowy składa się z załogi radiostacji średniej mocy KF, drużyny radiostacji małej mocy UKF i ośmiu załóg wozów dowodzenia dla osób funkcyjnych dowództwa<sup>3</sup>.

Obecnie w strukturach bdot brygady oprócz wozów dowodzenia (dowódczo - sztabowych) najnowszej generacji (IRYS - 2000) występują wozy dowodzenia tzw. „starego parku”, wyposażone w środki łączności analogowej.

### **Pluton aparatuwni**

Pluton aparatuwni uczestniczy (wspólnie z plutonem radiowym) w rozwinięciu i eksploatacji węzła łączności stanowiska dowodzenia oddziału i zapewnia osobom funkcyjnym części operacyjnej SD łączność z przełożonym, sąsiadami i podwładnymi przy użyciu środków łączności przewodowej.

Do jego głównych zadań należy:

- rozwinięcie i eksploatacja relacje łączności przy użyciu środków radiolinowych i przewodowych;
- rozwinięcie łączności wewnętrznej na SD brygady;
- zapewnienie łączności osobom funkcyjnym części operacyjnej stanowiska dowodzenia z przełożonym, sąsiadami i podwładnymi.

Pluton aparatuwni składa się z dwóch załóg aparatuwni łączności RWŁC –10/T, drużyny kablowej (sieci wewnętrznej) i załogi stacji zasilania.

### **Pluton łączności**

Pluton łączności przeznaczony jest do rozwinięcia węzła łączności tyłowego stanowiska dowodzenia brygady i zapewnia osobom funkcyjnym części operacyjnej TSD łączność z przełożonym, sąsiadami i podwładnymi. Świadczy wszystkim osobom

---

<sup>3</sup> Część wozów dowodzenia ze składu plutonu radiowego jest wydzielana do zabezpieczenia miejsc pracy na TSD brygady.

funkcyjnym i żołnierzom usługi w zakresie przyjmowania, rozdziału i dostarczania jawnych i niejawnych przesyłek pocztowych oraz przekazów pieniężnych.

Do jego głównych zadań należy:

- rozwinięcie i eksploatacja węzła łączności tyłowego stanowiska dowodzenia oddziału;
- rozwinięcie i eksploatacja relacji łączności przy użyciu środków radiolinowych i przewodowych;
- zapewnienie łączności osobom funkcyjnym części operacyjnej tyłowego stanowiska dowodzenia z przełożonym, sąsiadami i podwładnymi;
- rozwinięcie i eksploatacja wojskowej stacji pocztowej na WŁ SD oddziału.

Pluton łączności składa się z drużyny łączności, drużyny kablowej oraz drużyny kursów pocztowych.

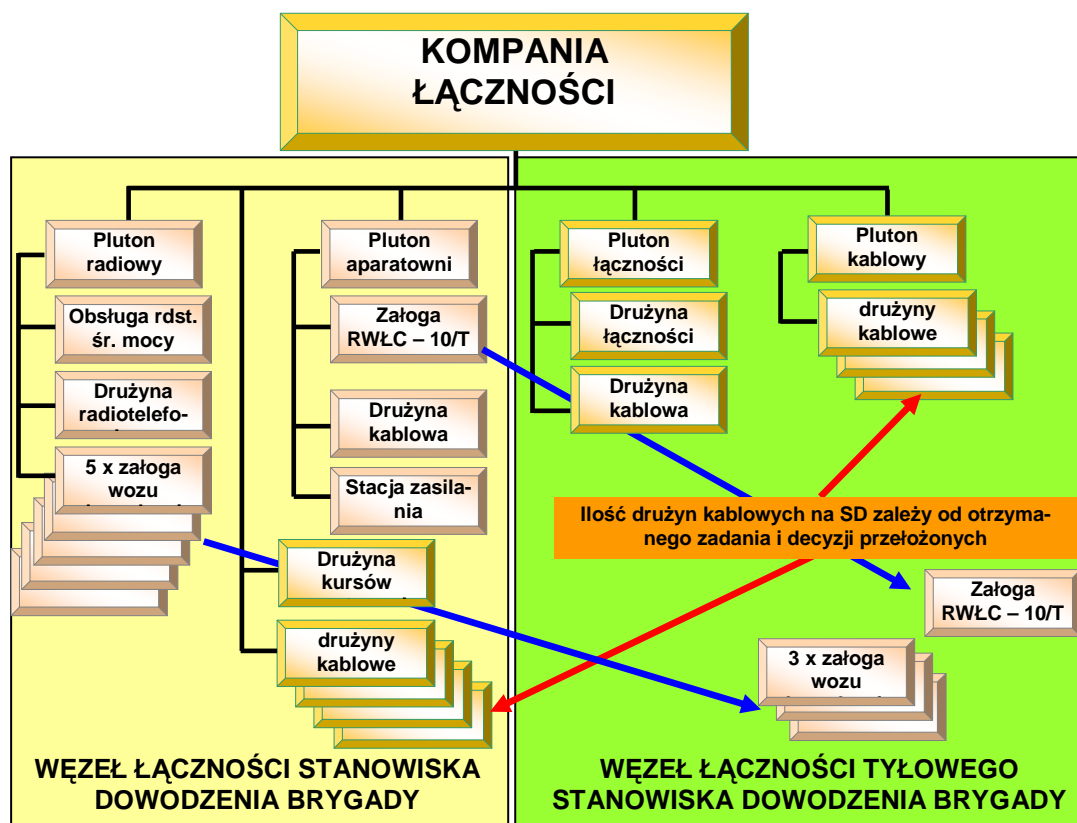
### **Pluton kablowy**

Pluton kablowy przeznaczony jest do rozwinięcia i eksploatacji dalekosiężnych linii przewodowych i ma za zadanie:

- dowiązanie węzłów łączności stanowisk dowodzenia brygady do pomocniczych węzłów łączności taktycznej sieci łączności przełożonego;
- dowiązanie węzłów łączności stanowisk dowodzenia podległych oraz współdziałających pododdziałów (oddziałów) do węzłów łączności stanowisk dowodzenia oddziału.

W skład plutonu kablowego wchodzi siedem drużyn kablowych.

Podczas rozwijania kilku węzłów łączności stanowisk dowodzenia (WŁ SD, WŁ TSD) kompania łączności ulega transformacji (rys. 2), co nie ułatwia dowodzenia tym pododdziałem, ale jest jedynym możliwym rozwiązaniem w celu wykonywania zadań.



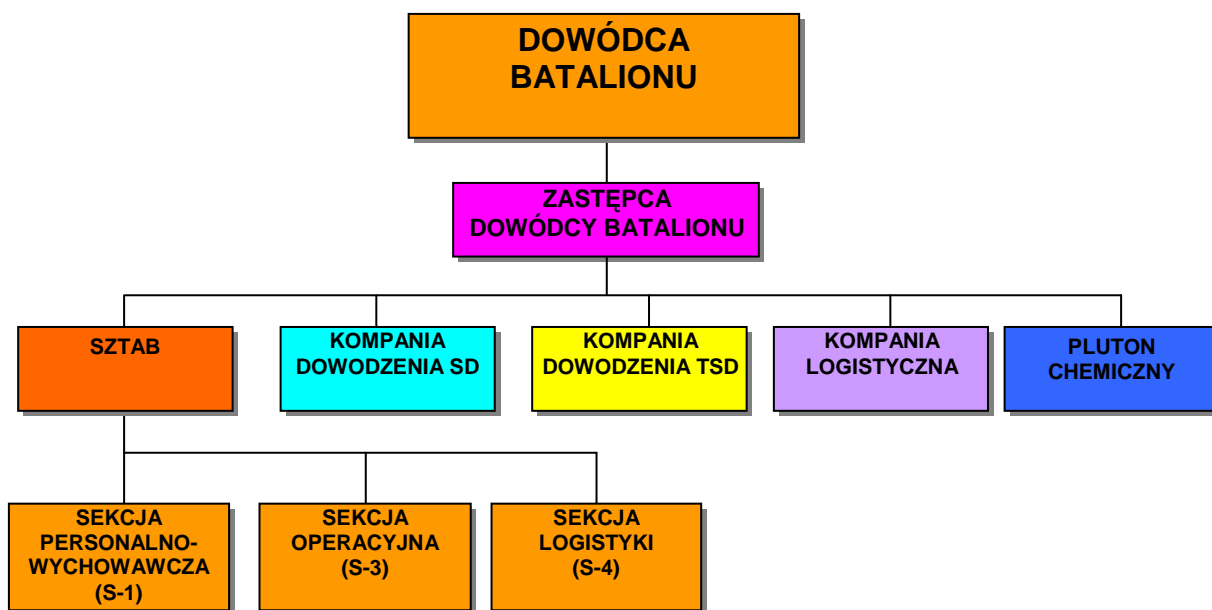
Rys. 2. Transformacja kompanii łączności na węzły łączności stanowisk dowodzenia

Źródło: M. Liberacki, opracowanie własne

W rozwinięciu węzła łączności stanowiska dowodzenia brygady uczestniczy pluton radiowy i pluton aparatuwni. Dodatkowo w dowiązaniu do niego węzłów łączności stanowisk dowodzenia podległych (współdziałających) pododdziałów (oddziałów) uczestniczy pluton kablowy. Jednak ilość użytych drużyn kablowych na poszczególnych węzłach łączności oddziału zależy będzie od zadania i decyzji właściwego przełożonego. Dokonująca się transformacja w kompanii łączności dotyczy także wozów dowodzenia znajdujących się w plutonie radiowym. Część z nich wykonywać będzie zadania na stanowisku dowodzenia, natomiast pozostała liczba na tyłowym stanowisku dowodzenia. Podobnie wygląda sytuacja z dwoma załogami aparatuwni RWŁC – 10/T, będącymi etatowo w strukturach plutonu aparatuwni. W trakcie eksploatacji węzłów łączności jedna pozostaje na WŁ SD, druga na WŁ TSD.

Od ubiegłego roku w oddziałach ogólnowojskowych wprowadzane są struktury batalionu dowodzenia o następującej konstrukcji (rys. 3):

- kompania dowodzenia SD;
- kompania dowodzenia TSD;
- kompania logistyczna;
- pluton chemiczny.

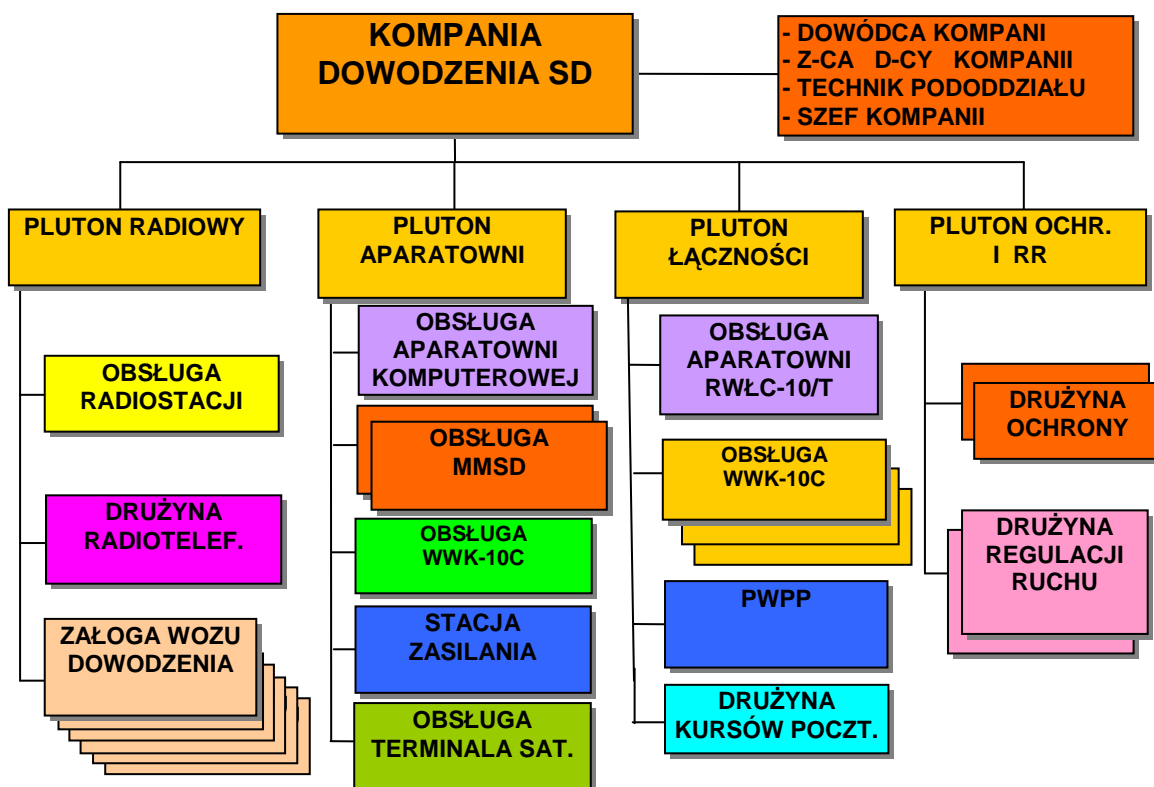


Rys. 3. Struktura organizacyjna batalionu dowodzenia

Źródło: H. Łukasiewicz, opracowanie własne

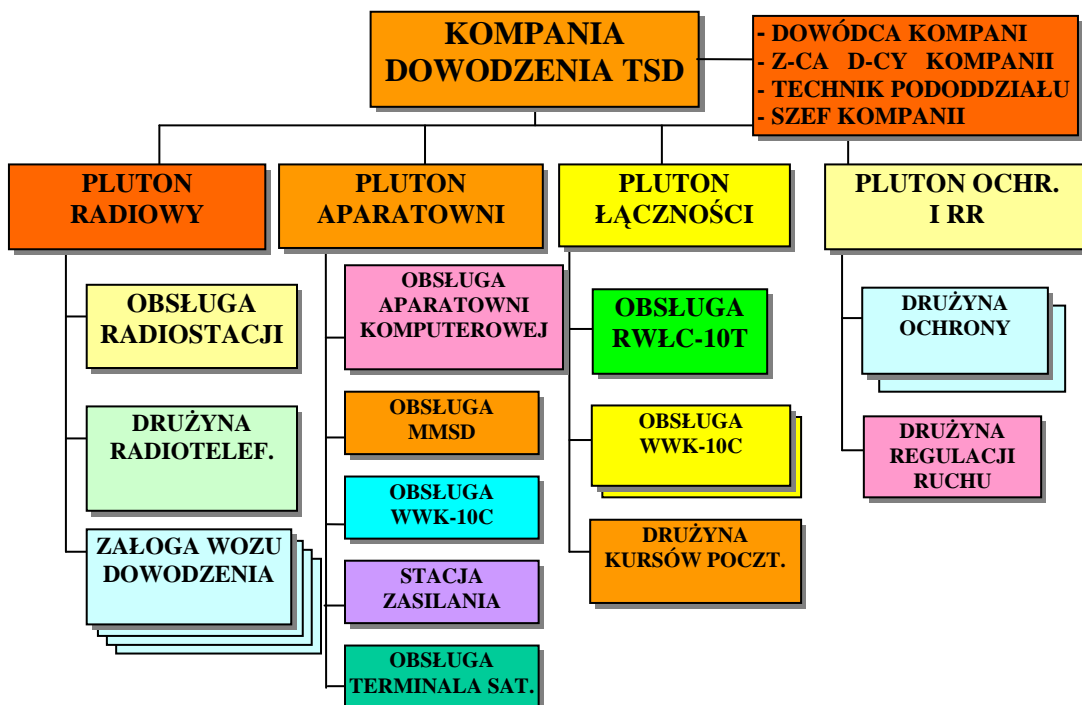
O ile zakres zadań i przeznaczenie batalionu dowodzenia brygady nie ulega zmianom, o tyle obciążenie kompanii dowodzenia batalionu dowodzenia oddziału jest znacznie większe niż analizowanej uprzednio kompanii łączności.

Kompania dowodzenia SD (TSD) (rys. 4, 5) przeznaczona jest do rozwinięcia stanowiska dowodzenia (tyłowego stanowiska dowodzenia) brygady oraz zapewnienia łączności dowództwu brygady w zakresie dowodzenia, współdziałania, ostrzegania i alarmowania.



Rys. 4. Struktura organizacyjna kompanii dowodzenia SD bđow

Źródło: H. Łukasiewicz, opracowanie własne.



Rys. 5. Struktura organizacyjna kompanii dowodzenia TSD bđow

Źródło: H. Łukasiewicz, opracowanie własne



Kompania dowodzenia SD (TSD) ma do wykonania następujące zadania:

- rozwinięcie i eksploatacja węzłów łączności stanowisk dowodzenia (SD, TSD oraz doraźnie PDO);
- rozwinięcie i eksploatacja relacji łączności przy użyciu środków radiowych KF i UKF, radioliniowych oraz kablowych;
- rozwinięcie i eksploatacja relacji łączności przy użyciu środków poczty polowej;
- przygotowanie miejsc pracy organom dowodzenia na SD i TSD brygady;
- ochrona i obrona stanowisk dowodzenia;
- zapewnienie bezkolizyjnego przemieszczania się elementów, jak i całego stanowiska dowodzenia.

Większa liczba zadań jakie, ma wykonywać kompania dowodzenia, wynika z faktu, że w jej strukturze, obok pododdziałów łączności, występuje pluton ochrony i regulacji ruchu (dotychczas występujący w kompanii ochrony i regulacji ruchu).

### **Pluton radiowy**

Pluton radiowy uczestniczy w rozwinięciu węzła łączności SD (TSD) brygady oraz zapewnienia łączności organom dowodzenia (osobom funkcyjnym) wchodzącym w skład stanowisk dowodzenia oddziału z przełożonym, sąsiadami i podwładnymi.

Do jego głównych zadań należy:

- rozwinięcie elementów węzła łączności stanowiska dowodzenia (TSD) brygady;
- rozwinięcie i eksploatacja relacji łączności przy użyciu środków radiowych KF i UKF;
- zapewnienie łączności osobom funkcyjnym części operacyjnej stanowiska dowodzenia (TSD) z przełożonym, sąsiadami i podwładnymi.

Pluton radiowy składa się z załogi radiostacji średniej mocy KF, drużyny radiotelefonicznej oraz załóg wozów dowodzenia (WD).

### **Pluton aparatuwni**

Pluton aparatuwni uczestniczy w rozwinięciu węzła łączności stanowiska dowodzenia (TSD) brygady.

Do jego głównych zadań należy:

- zapewnienie miejsc pracy dla obsady części operacyjnej stanowiska dowodzenia (TSD) oddziału;
- rozwinięcie i eksploatacja lokalnej sieci komputerowej na SD (TSD);
- rozwinięcie i eksploatacja miejsc pracy dla użytkowników polowego zautomatyzowanego systemu dowodzenia „Szafran ZT”;
- rozwinięcie łączności wewnętrznej na SD oddziału;
- zapewnienie łączności osobom funkcyjnym części operacyjnej stanowiska dowodzenia (TSD) z przełożonym i sąsiadami w relacjach łączności satelitarnej;

- zapewnienie ciągłego, bezawaryjnego zasilania w energię elektryczną elementów węzła łączności SD (TSD).

Pluton aparatuwni składa się z załogi aparatuwni komputerowej (ZWS – 10S), Mobilnego Modułu Stanowiska Dowodzenia (MMSD), obsługi stacji zasilania oraz załogi terminalu satelitarnego.

### **Pluton łączności**

Pluton łączności przeznaczony jest do rozwinięcia i eksploatacji relacji łączności przy użyciu środków radioliniowych, przewodowych i wojskowej poczty polowej.

Do jego głównych zadań należy:

- dowiązanie węzłów łączności stanowisk dowodzenia brygady do pomocniczych węzłów łączności taktycznej sieci łączności przełożonego;
- dowiązanie węzłów łączności stanowisk dowodzenia podległych oraz współdziałających pododdziałów (oddziałów) do węzłów łączności stanowisk dowodzenia oddziału;
- rozwinięcie i eksploatacja elementów wojskowej poczty polowej oddziału.

Pluton łączności składa się z obsługi aparatuwni transmisyjnej RWŁC – 10/T, 2 – 3 drużyn kablowych oraz elementów poczty polowej.

### **Pluton ochrony i regulacji ruchu**

Pluton ochrony i regulacji ruchu przeznaczony jest do zapewnienia ochrony i obrony stanowiska dowodzenia i tyłowego stanowiska dowodzenia, przygotowania miejsc pracy znajdujących się na nich organom dowodzenia oraz do zapewnienia bezkolizyjnego ich ruchu w czasie przemieszczania<sup>4</sup>.

Do podstawowych jego zadań należy:

- przygotowanie miejsc pracy organom dowodzenia na SD i TSD brygady;
- ochrona i obrona stanowisk dowodzenia;
- zapewnienie bezkolizyjnego przemieszczania się elementów, jak i całego stanowiska dowodzenia<sup>5</sup>.

W skład plutonu ochrony i regulacji ruchu wchodzi: dwie drużyny ochrony i 1 – 2 drużyny regulacji ruchu.

Zmiany struktur organizacyjnych kompanii dowodzenia SD i TSD są przedmiotem prowadzonych rozważań i dyskusji. Wszelkie zabiegi temu towarzyszące wynikają z konieczności usprawnienia pracy pododdziałów dowodzenia i łączności, co wpływa na poprawę funkcjonowania stanowisk dowodzenia i w konsekwencji całego systemu dowodzenia brygady.

W obecnie wprowadzanych strukturach kompanii dowodzenia, w odróżnieniu od dotychczasowych w kompanii łączności, pojawiają się nowe pododdziały z innym przeznaczeniem i zadaniami, co stanowi naturalne następstwo wprowadzania zautomatyzowanego sprzętu.

---

<sup>4</sup> Z. Klawitter, W. Smolski, G. Świdzikowski, *Kierowanie...*, op. cit., s. 17.

<sup>5</sup> Tamże, s. 17.

Kompanie dowodzenia SD i TSD, w przeciwieństwie do kompanii łączności, nie ulegają transformacji na poszczególne stanowiska dowodzenia i występują na nich w całości. Sytuacja ta znacznie ułatwia dowodzenie pododdziałem, w którym dowódca posiada przy sobie wszystkie siły i środki. Jest to o tyle istotne, że w nowych strukturach niezmienna pozostaje nadal, sprawowana na węźle łączności stanowiska dowodzenia, funkcja dowódcy kompanii. Pełni on jak dotychczas stanowisko szefa węzła łączności SD (TSD), w którego rozwijaniu uczestniczy.

Kolejną dość istotną kwestią jest fakt, że w batalionie dowodzenia jako odrębny pododdział przestaje mieć rację bytu kompania ochrony i regulacji ruchu. Siły i środki tego pododdziału przydzielone są zarówno do kompanii dowodzenia SD, jak i TSD. W takiej sytuacji dowódcy kompanii, oprócz elementów łączności posiadają w swojej gestii siły i środki do ochrony, obrony i sprawnego przemieszczania stanowisk dowodzenia.

W konkluzji należy stwierdzić, że zmiany struktur organizacyjnych pododdziałów dowodzenia i łączności wykazują dobitnie, że proces ich ewolucji jest ciągły i uzależniony przede wszystkim od stopnia technologicznego zaawansowania wprowadzanych na ich wyposażenie urządzeń łączności i informatyki.

