

dr n. hum. Andrzej SERDYŃSKI

Wyższa Szkoła Techniczno-Ekonomiczna w Szczecinie (*Problemy Nauk Stosowanych, Redaktor tematyczny*)  
Higher School of Technology and Economics in Szczecin (*Problems of Applied Sciences, Thematic editor*)

## FOTOGRAFIA KRAJOBRAZU W DYDAKTYCE NA PRZYKŁADZIE WOLIŃSKIEGO PARKU NARODOWEGO CZEŚĆ 2: DRZEWOSTAN W OKRESIE ZIMY

### Streszczenie

**Wstęp i cel:** Fotografia krajobrazu w dydaktyce jest ważnym źródłem poznawania rzeczywistości. W procesie komunikacji społecznej jest ona nośnikiem informacji o rzeczywistości. W artykule przedstawiono krajobraz Wolińskiego Parku Narodowego w okresie zimy. Zaprezentowano naturalną architekturę klifu Morza Bałtyckiego. Celem było przygotowanie materiału dydaktycznego na potrzeby edukacji medialnej i zdalnej.

**Materiał i metody:** Psychologiczna i graficzna analiza struktury obrazu cyfrowej fotografii krajobrazu. Obróbka fotografii cyfrowych za pomocą edytora graficznego. Wykonanie albumu w edytorze Word. Krytyczna dyskusja problemu i refleksja końcowa.

**Wyniki:** Prezentacja drzewostanu Wolińskiego Parku Narodowego w okresie zimy

**Wniosek:** W procesie komunikowania się społecznego, wykorzystując technologie multimedialne, cyfrowa fotografia krajobrazu stanowi dla człowieka podstawowe źródło informacji o rzeczywistości zewnętrznej. Obraz steruje procesem myślowym człowieka oraz wpływa na podejmowanie przez niego decyzji. Obraz też wywołuje emocje, które mogą zakłócać ten proces decyzyjny.

**Słowa kluczowe:** Woliński Park Narodowy, fotografia krajobrazu, drzewostan, zima, grafika komputerowa, dydaktyka mediów.

(Otrzymano: 03.04.2018; Zrecenzowano: 07.04.2018; Zaakceptowano: 16.04.2018)

## LANDSCAPE PHOTOGRAPHY IN THE DIDACTIC FOR EXAMPLE OF WOLIN NATIONAL PARK PART 2: FOREST STAND DURING WINTER

### Abstract

**Introduction and aim:** Landscape photography in didactics is important sources reality. In the process of social communication it is the carrier of information about reality. The article has been presented the presents a landscape in The Wolin National Park during the winter. The natural architecture of the Baltic Sea cliff was presented. The aim was to prepare the didactic material for the needs of media education.

**Material and methods:** Psychological and graphical analysis of image structure digital landscape photographs. Digital photo processing using a graphical editor. Making of photo album in the Word editor. Critical discussion of the problem and final reflection.

**Results:** The forest stand presentation of The Wolin National Park during the winter.

**Conclusion:** In the process of social communication, using multimedia technologies, digital landscape photography is for humans the basic source of information about the external environment. The picture controls the human thought process and influences the decision making. The image evokes emotions that may interfere with the decision-making process.

**Keywords:** The Wolin National Park, landscape photography, forest stand, winter, computer graphics, didactic of media.

(Received: 03.04.2018; Revised: 07.04.2018; Accepted: 16.04.2018)

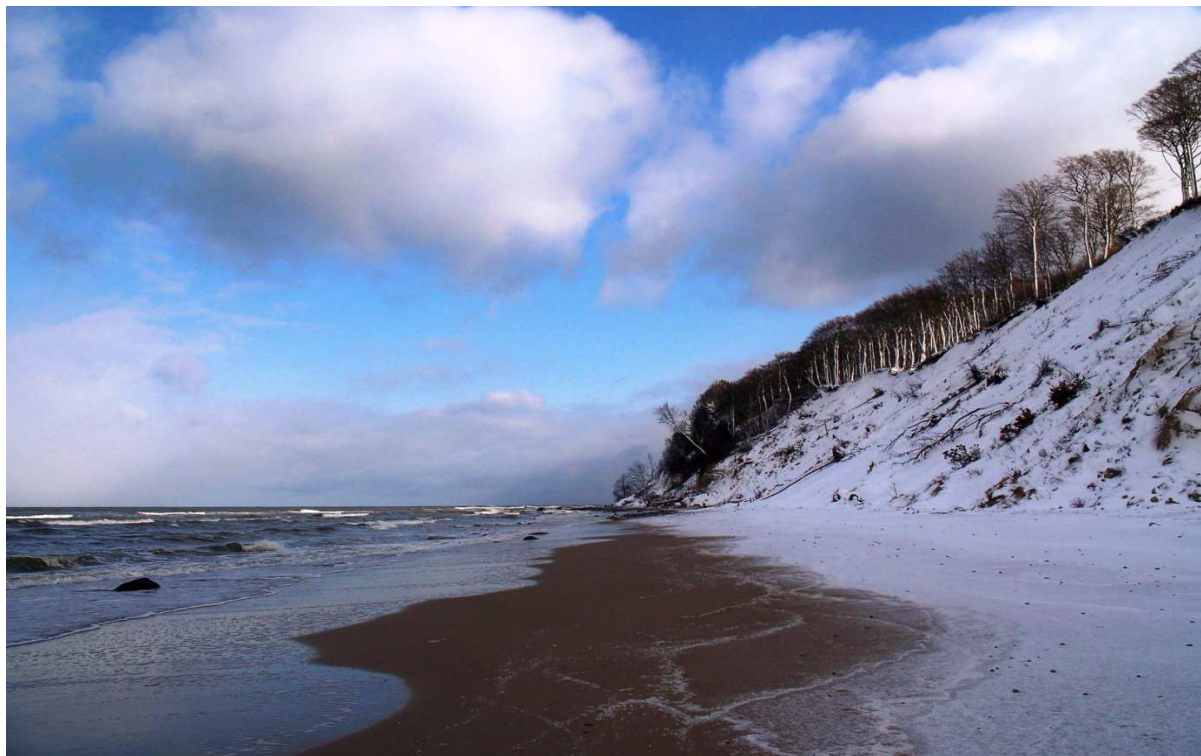
## 1. Wprowadzenie

Wobec ciągle rozwijającej się technologii medialnej zorientowanej na techniki zapisu, przetwarzania i eksponowania obrazu fotografii cyfrowej w życiu współczesnego człowieka zachodzą nieustające zmiany. Głównym nośnikiem informacji w procesie komunikowania się ze środowiskiem zewnętrznym staje się obraz oraz sposób jego prezentacji. Jest to obraz naturalny zarejestrowany techniką cyfrową oraz obraz sztuczny, wykonany za pomocą oprogramowania graficznego lub obraz naturalny poddany korekcie graficznej (retuszowany). Obraz będąc nośnikiem informacji kształtuje w komunikacji społecznej sposób i kierunek myślenia człowieka oraz steruje jego zachowaniem się. Przekaz obrazowy aktywując intensywnie w strukturach poznawczych wizualny kanał komunikacyjny, wymaga wzmożonej koncentracji uwagi w dłuższej sekwencji czasowej. Zależy to od uszczegółowienia obrazu. Nieodzowna jest intensywna analiza i synteza takiego przekazu w procesie przetwarzania informacji. Rozwinięta umiejętność myślenia krytycznego i refleksyjnego gwarantuje rozsądne wyciąganie wniosków i podejmowanie właściwych decyzji. Jest to swoisty wyuczony mechanizm obronny systemu poznawczego człowieka przed zautomatyzowanym, nieświadomym często akceptowaniem informacji prezentowanych chociażby w reklamie turystycznej, przedstawiającej nieraz błędny obraz rzeczywistości (zmanipulowany), mającej na celu zwabienie klienta.

Obraz zapisany na fotografii krajobrazu w procesie kształcenia pełni funkcję ilustratywną omawianych zagadnień. Dominuje on w licznych podręcznikach, prezentacjach multimedialnych czy edukacyjnych materiałach dydaktycznych zapisanych techniką cyfrową na nośniku informacji, prezentowanych także w Internecie. W naukach o przyrodzie, ekologii i turystyce obraz takich fotografii stanowi materiał badawczy. Poddawać go można analizie i weryfikacji naukowej. Cyfrowa archiwizacja fotografii krajobrazu prezentującego drzewostan, wykonywanych w określonych odstępach czasu, pozwala na prowadzenie badań porównawczych. Psychologiczny aspekt spostrzegania rzeczywistości, przebieg komunikacji wizualnej, rolę koncentracji uwagi, zasady komponowania obrazu fotografii cyfrowej, tworzenie prezentacji multimedialnej oraz technikę modyfikowania obrazu za pomocą edytora graficznego przedstawiono w publikacjach [1]-[6]. Przedmiotem artykułu jest fotografia krajobrazu omawiająca naturalną architekturę klifu Morza Bałtyckiego. Głównym nośnikiem informacji jest tutaj tylko obraz.

## 2. Woliński Park Narodowy

Woliński Park Narodowy utworzony został w 1960 roku. Swoim zasięgiem o powierzchni 10937 ha obejmuje obszar części wyspy Wolin, pomiędzy Zalewem Szczecińskim, a Morzem Bałtyckim, położonym w województwie zachodniopomorskim [7]. Uwarunkowania te powodują, że park ma charakter morski, gdyż obejmuje także część wybrzeża, dzięki czemu ścisłej ochronie podlega flora i fauna koncentrująca się na rozległych piaszczystych plażach i klifach oraz przyległych lasach, tworząc w ten sposób naturalną architekturę wybrzeża Morza Bałtyckiego. Na terenie parku położony jest popularny wśród turystów kurort Międzyzdroje, którzy obcując bezpośrednio z przyrodą mogą poznawać między innymi liczne rośliny, zwierzęta, ptaki, owady, ryby, drzewa, mchy, porosty czy strukturę głazów, kamieni i piasków występujących w naturalnych warunkach. Z uwagi na pory roku obserwować można zmiany zachodzące w takim środowisku w cyklu rocznym. Ma to szczególne znaczenie dla szeroko rozumianej edukacji przyrodniczej i ekologicznej. Fotografia krajobrazu staje się przez to ważnym narzędziem poznawania rzeczywistości we współczesnym procesie kształcenia. Zapisany obraz na takich fotografiach poddawać można analizie i interpretacji naukowej oraz rozpatrywać z punktu widzenia różnych dyscyplin naukowych. W artykule przedstawimy wybrany drzewostan Wolińskiego Parku Narodowego w okresie zimy.



Fot. 1. Plaża i drzewa Wolińskiego Parku Narodowego w okresie zimy  
*Źródło: Kolekcja Autora*

Phot. 1. Beach and trees of The Wolin National Park during the winter  
*Source: Collection of the Author*





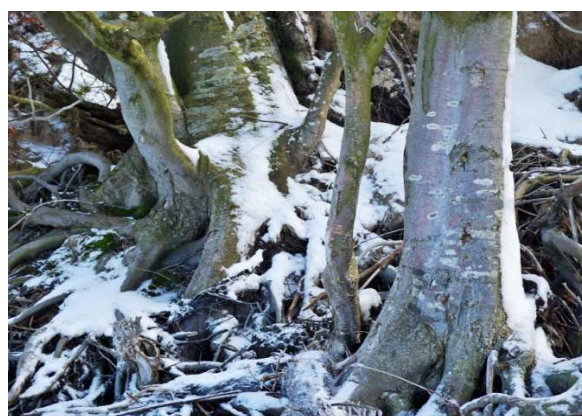
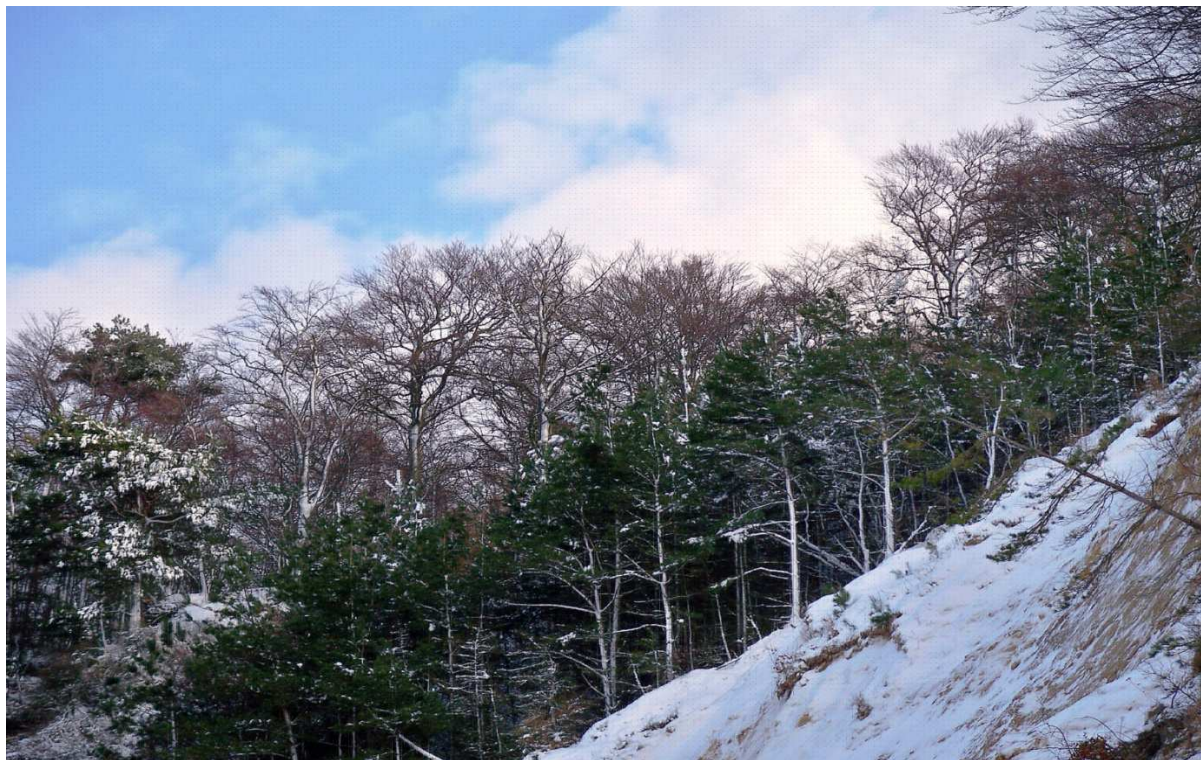
Fot. 2. Drzewa na zboczu Wolińskiego Parku Narodowego w okrsie zimy

*Źródło: Kolekcja Autora*

Phot. 2. Trees on the scarp of The Wolin National Park during the winter

*Source: Collection of the Author*





Fot. 3. Drzewostan Wolińskiego Parku Narodowego w okresie zimowym

*Źródło: Kolekcja Autora*

Phot. 3. Forest stand of The Wolin National Park in the winter

*Source: Collection of the Author*

### 3. Wnioski

- W komunikowaniu się społecznym na różnym poziomie złożoności z wykorzystaniem technologii multimedialnych cyfrowa fotografia krajobrazu z opisem drzewostanu stanowi dla człowieka podstawowe źródło informacji o środowisku zewnętrznym.
- Szerokie spektrum zastosowań cyfrowej fotografii krajobrazu umożliwia wykorzystanie dronów do fotografowania i filmowania różnorodnych obiektów w środowisku.
- Dominacja wizualnego kanału komunikacyjnego wymusza posiadanie przez człowieka rozwiniętej umiejętności koncentracji uwagi oraz jej przerzutności i podzielności na obiektach obrazu fotografii krajobrazu z opisem drzewostanu, uzależnionej od stopnia nasycenia informacją.
- Obraz steruje procesem myślowym człowieka oraz wpływa na podejmowanie przez niego decyzji. Obraz wywołuje emocje, które mogą zakłócać ten proces decyzyjny.
- Wymagana jest również rozszerzona umiejętność szybkiego spostrzegania oraz myślenia analitycznego i syntetycznego. W dyspozycjach poznawczych człowieka niezbędna jest także umiejętność krytykowania takich przekazów oraz dokonywania refleksji i logicznego wnioskowania. Tak organizowany proces dydaktyczny chroni człowieka przed podejmowaniem szybkich i często błędnych decyzji.

### Literatura

- [1] Serdyński A.: *Cyfrowa fotografia artystyczna w dydaktyce*. [W:] Problemy Nauk Stosowanych. Tom 6 (red. A.A. Czajkowski), Wyd. Wyższej Szkoły Techniczno-Ekonomicznej w Szczecinie. Szczecin 2017, s. 5-14.
- [2] Serdyński A.: *Film cyfrowy w dydaktyce*. [W:] Problemy Nauk Stosowanych. Tom 5 (red. A.A. Czajkowski), Wyd. Wyższej Szkoły Techniczno-Ekonomicznej w Szczecinie. Szczecin 2016, s. 21-30.
- [3] Serdyński A.: *Film krajobrazu w dydaktyce na przykładzie Wolińskiego Parku Narodowego. Część 1: Drzewostan w okresie lata*. [W:] Problemy Nauk Stosowanych. Tom 7 (red. A.A. Czajkowski), Wyd. Wyższej Szkoły Techniczno-Ekonomicznej w Szczecinie. Szczecin 2017, s. 215-220.
- [4] Serdyński A.: *Fotografia cyfrowa w komunikacji medialnej i spostrzeganiu rzeczywistości*. [W:] Problemy Nauk Stosowanych. Tom 3 (red. A.A. Czajkowski), Wyd. Wyższej Szkoły Techniczno-Ekonomicznej w Szczecinie. Szczecin 2015, s. 65-74.
- [5] Serdyński A.: *Prezentacja multimedialna w dydaktyce*. [W:] Problemy Nauk Stosowanych. Tom 4 (red. A.A. Czajkowski), Wyd. Wyższej Szkoły Techniczno-Ekonomicznej w Szczecinie. Szczecin 2016, s. 31-40.
- [6] Serdyński A.: *Znaczenie fotografii cyfrowej w poznawaniu rzeczywistości*. [W:] Problemy Nauk Stosowanych. Tom 2 (red. A.A. Czajkowski), Wyd. Wyższej Szkoły Techniczno-Ekonomicznej w Szczecinie. Szczecin 2014, s. 27-34.
- [7] Wikipedia. Wolna Encyklopedia w Internecie. Hasło: *Woliński Park Narodowy*.