

## NIKISZOWIEC – FUNDAMENT BOGATEJ, WIELOWIEKOWEJ TRADYCJI GÓRNICZEJ

### NIKISZOWIEC - FOUNDATION OF A RICH, CENTURIES-OLD MINING TRADITION

Renata Skalecka-Klimkiewicz – „Poltegor – Instytut” Instytut Górnictwa Odkrywkowego, Wrocław

---

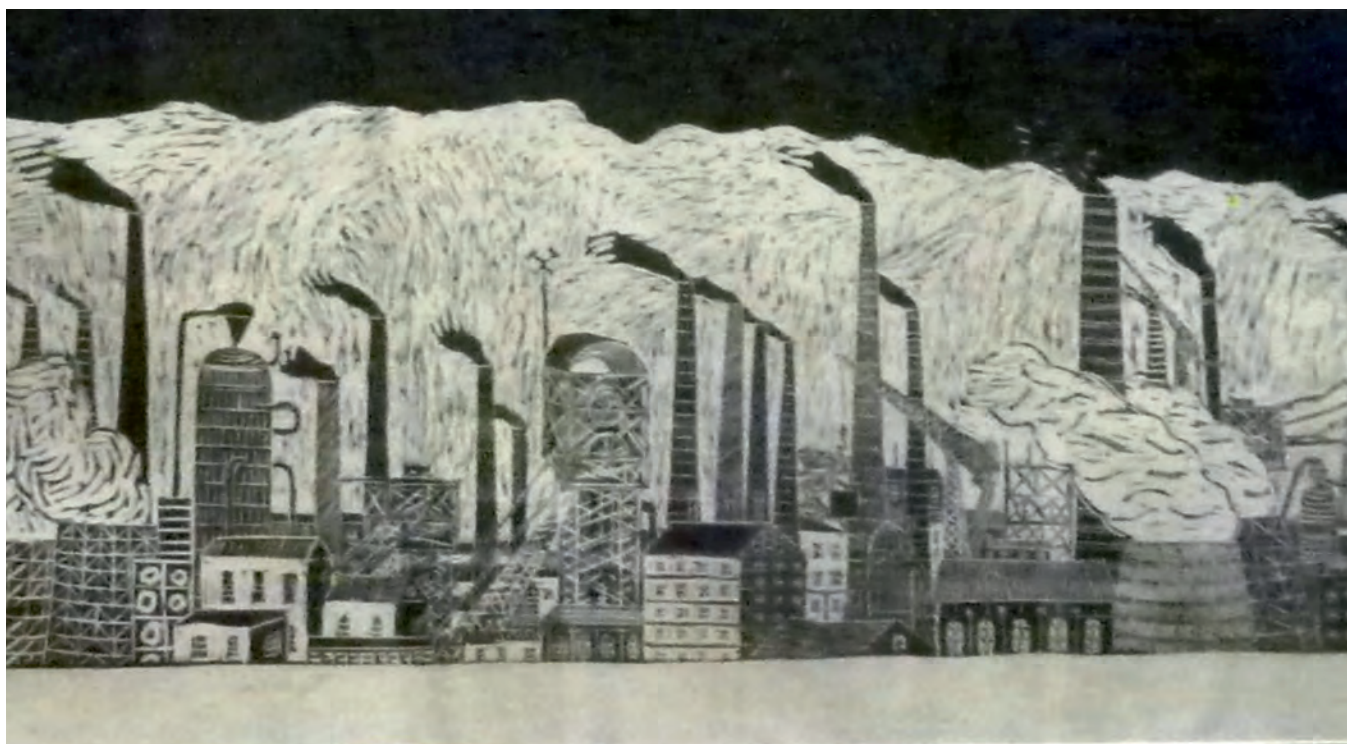
*W 1978 r. Nikiszowiec został wpisany do rejestru zabytków. Jest bardzo interesującym miejscem na Szlaku Zabytków Techniki. Spacer po Nikiszowcu to podróż sentymentalna do górniczego świata początków XX wieku. Ceglana zabudowa stanowi estetyczny i praktycznie funkcjonalny teren dzielnicy robotniczej.*

**Słowa kluczowe:** Nikiszowiec, historia, górnictwo

*In 1978, Nikiszowiec was entered into the register of monuments. It is a very interesting place on the Industrial Monuments Route. A walk around Nikiszowiec is a sentimental journey to the mining world of the early 20th century. The brick buildings constitute an aesthetic and practically functional area of the working-class district*

**Keywords:** Nikiszowiec, history, mining

Będąc w Katowicach warto autobusem miejskim pojechać do Nikiszowca. Od 1960 roku jest to dzielnica Katowic, która powstawała w latach 1908-1918, jako mieszkalne, górnicze osiedle wokół zakładów przemysłowych, jak kopalnie, huty.





św. Barbara – patronka górników

*„Tradycja służy zachowaniu porządku świata.  
Jeśli ją złamiemy, świat się skończy”*

*Paulo Coelho*



Ramy okienne malowane na czerwono, to symbol śląskich familoków

Trzykondygnacyjne domy z czerwonej cegły zbudowane w formie czworoboków (kwartałów) z wewnętrznymi dziedzińcami mieściły kiedyś chlewiki, komórki, piece do wypieku chleba, a obecnie są to podwórka, ogródki i parkingi dla samochodów. Na obszarze 20 hektarów powstało dziewięć bloków, które zamieszkiwało ok. 5000 robotników z rodzinami.





Oprócz zwartej, blokowej zabudowy w Nikiszowcu zaprojektowano budynki usługowe: sklepy (tzw. konzумы), szkołę, pralnię, łaźnię, posterunek policji oraz w centralnym punkcie kościół pod wezwaniem Św. Anny.



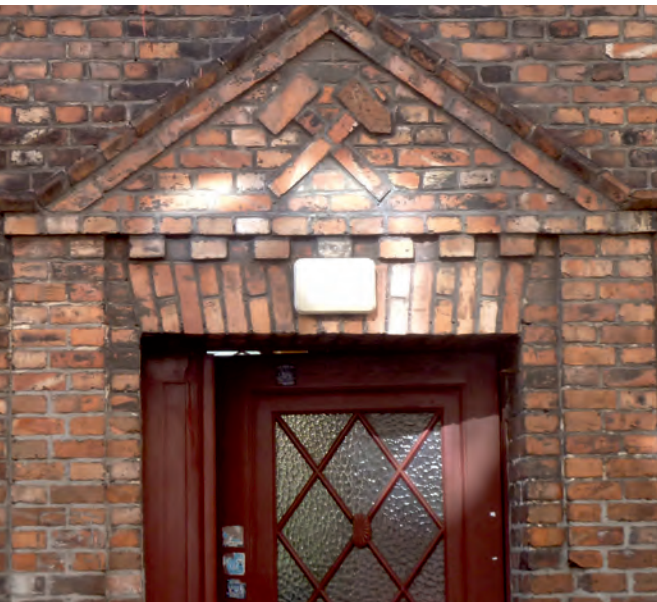


Detale architektoniczne - łuki i arkady, wykusze - oddają charakterystyczny klimat osiedla górniczego, domów zwanych po śląsku familoki.

W roku 1978 Nikiszowiec został wpisany do rejestru zabytków.



Jako dzielnica Katowic stanowi ciekawe historyczno-kulturalne miejsce do odwiedzin. W centrum, pierwsze co zauważamy, to kościół i piękna mozaika kwiatowa na budynku poczty.



Kawiarnie i restauracje kuszą regionalnymi przysmakami.





Dla uczty duchowej warto zwiedzić Muzeum Historii Katowic Dział Etnologii. Muzeum mieści się w pomieszczeniach dawnej pralni i magła. Wystawa nosi nazwę „Woda i mydło najlepsze bielidło.” Do lat 80. XX w. korzystali z tego miejsca mieszkańcy. W wielkich korytach kobiety prały bieliznę. Gorąca woda płynęła z kopalnianej ciepłowni.



Kolejna wystawa, to podróż sentymentalna. „U nos w doma na Nikiszu”. W zaaranżowanych kilku izbach można zobaczyć tradycyjne mieszkanie na Nikiszowcu z eksponatami z epoki.





I jeszcze jedna wystawa, to galeria obrazów miejscowych artystów-amatorów nazwanych „Grupą Janowską” powstałą w 1946 r. przy kopalni „Wieczorek”. Tematyka i interesująca technika malarska przedstawia lokalne klimaty, pejzaż przemysłowy, architekturę miejską, scenki rodzajowe, fantazje artystyczne.



*Boże dopomóż mi, co by mi się wydarzyło, bo z cystom dusom robię i dej mi, Panie Boże, co by ludkowie ode mnie brali i mógł od Ciebie zarobić na długie życie i zmituj się nade mnom - amen.*







Nikiszowiec to piękne miejsce. Przywołuje urok tradycji górniczej, mocno zakorzenionej w kulturze polskiej. Tradycję musimy szanować, by nie zatracić własnej tożsamości.

Oprac. i fot. Renata S-K

