

Ruszyła Regionalna Infrastruktura Informacji Przestrzennej Województwa Śląskiego ORSIP 2.0

Śląskie mocne geoinformacją

Szeroki zakres i różnorodność danych prezentowanych w ORSIP 2.0 odpowiadają na rosnące zapotrzebowanie zarówno w zakresie pozyskania informacji, jak i jej publikacji. Szczególny nacisk należy położyć na właściwe przygotowanie danych źródłowych i zapewnić ich utrzymanie w aktualności.

Artur Kaczmarek

ORSIP 2.0 (<https://geoportalsip.pl/>) to nowa odsłona geoportalu Regionalnej Infrastruktury Informacji Przestrzennej Województwa Śląskiego realizowana jako kluczowe przedsięwzięcie własne samorządu w ramach Regionalnej Polityki Rozwoju Społeczeństwa Informacyjnego Województwa Śląskiego do roku 2030. Dzięki zaangażowaniu Zarządu Województwa geoportalsip

został oficjalnie uruchomiony w styczniu 2022 r., zastępując działający od 2013 r. Otwarty Regionalny System Informacji Przestrzennej ORSIP. Serwis umożliwia dostęp do danych przestrzennych w postaci interaktywnych map i związanych z nimi usług oraz otwartych danych.

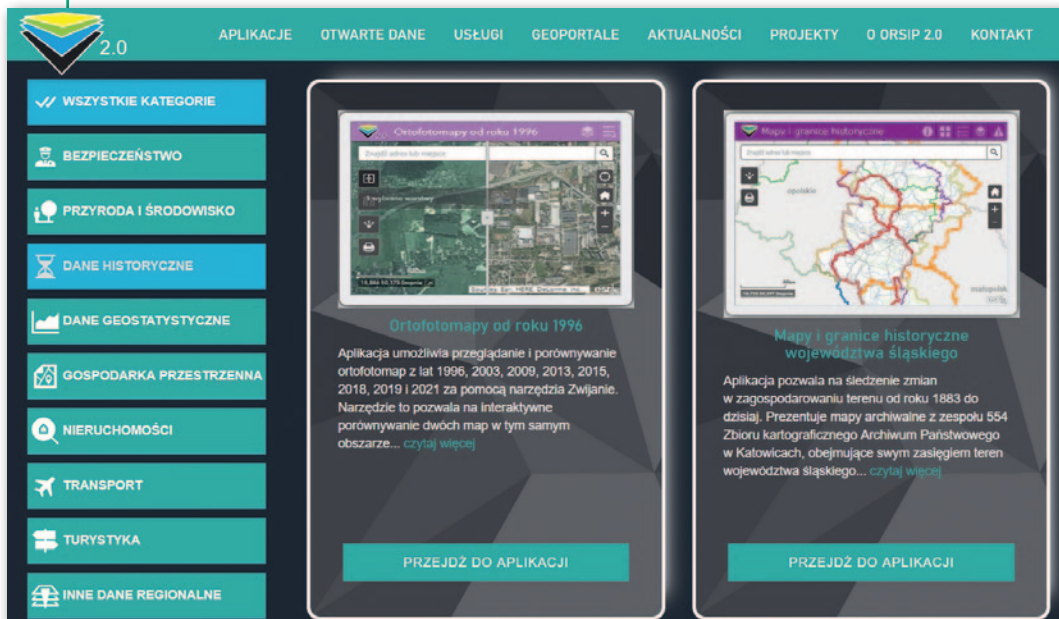
ORSIP 2.0 został zaprojektowany, wykonany i jest prowadzony przez Wojewódzki Ośrodek Dokumentacji Geodezyjnej i Kartograficznej (WODGiK) w Katowicach, jednostkę organizacyjną samorządu województwa śląskiego

odpowiedzialną za prowadzenie infrastruktury informacji przestrzennej dla potrzeb regionu. W celu usprawnienia procesu zarządzania województwem geoportalsip zapewnia dostęp do danych przestrzennych szczebla regionalnego z wielu obszarów tematycznych. Stanowi ważny element w procesie transformacji cyfrowej administracji.

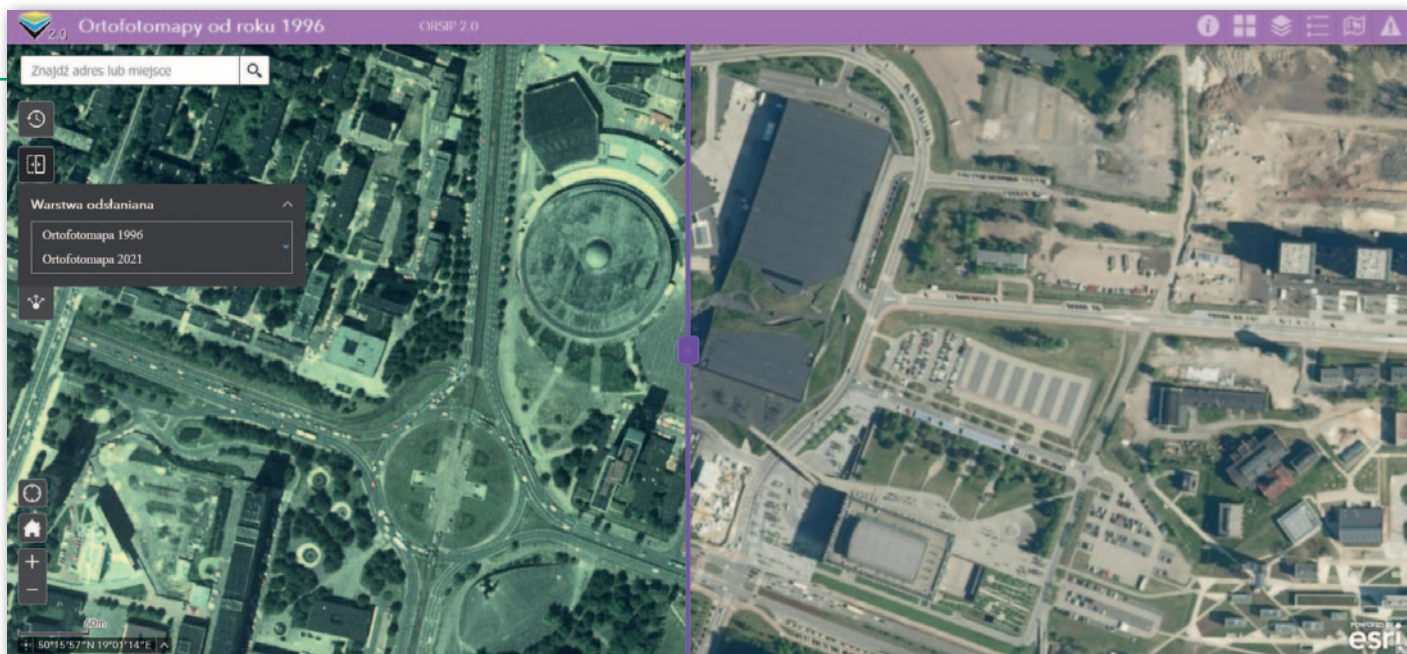
Po spotkaniach roboczych z departamentami Urzędu Marszałkowskiego Województwa Śląskiego oraz jednostkami organizacyjnymi, a także po analizie

wyników przeprowadzonych badań ankietowych ustalono, jakie podstawowe dane i aplikacje mapowe należy opublikować w geoportalu. Zostały zainwentaryzowane dotychczasowe zasoby, głównie z obszarów danych historycznych, i przeniesione do nowej struktury. Kolejne zapotrzebowania Urzędu Marszałkowskiego oraz innych odbiorców skutkują opracowywaniem nowych projektów. Realizacja tych zadań możliwa jest dzięki zasadom współpracy określonym przez Zarząd Województwa.

Istotnym elementem opracowań jest dostarczenie odpowiednio przygotowanych danych przez zleceniodawcę. Bazując na wypracowa-



Aplikacje mapowe zostały skatalogowane w 9 modułach



Aplikacja umożliwiająca przeglądanie i porównywanie ortofotomap

nych zasadach współpracy, polegających na połączeniu wiedzy technicznej i doświadczenia z merytoryczną wiedzą o danych zleceniodawcy, tworzone są dane dopasowane do standardu geoportalu. Jednym z kluczowych i najtrudniejszych zadań jest aktualizacja prezentowanych danych. Należy wypracować model wymiany i aktualizacji danych poprzez m.in. odpowiednie zapisy w porozumieniach o współpracy lub własną weryfikację. Nowa odsłona geoportalu ORSIP 2.0 ma być miejscem, które gromadzi wiarygodne, aktualne dane regionalne i trafia do szerokiego grona odbiorców.

• Nowe środowisko geoportalu

Głównym celem geoportalu jest zapewnienie dostępu do kluczowych z punktu widzenia województwa da-

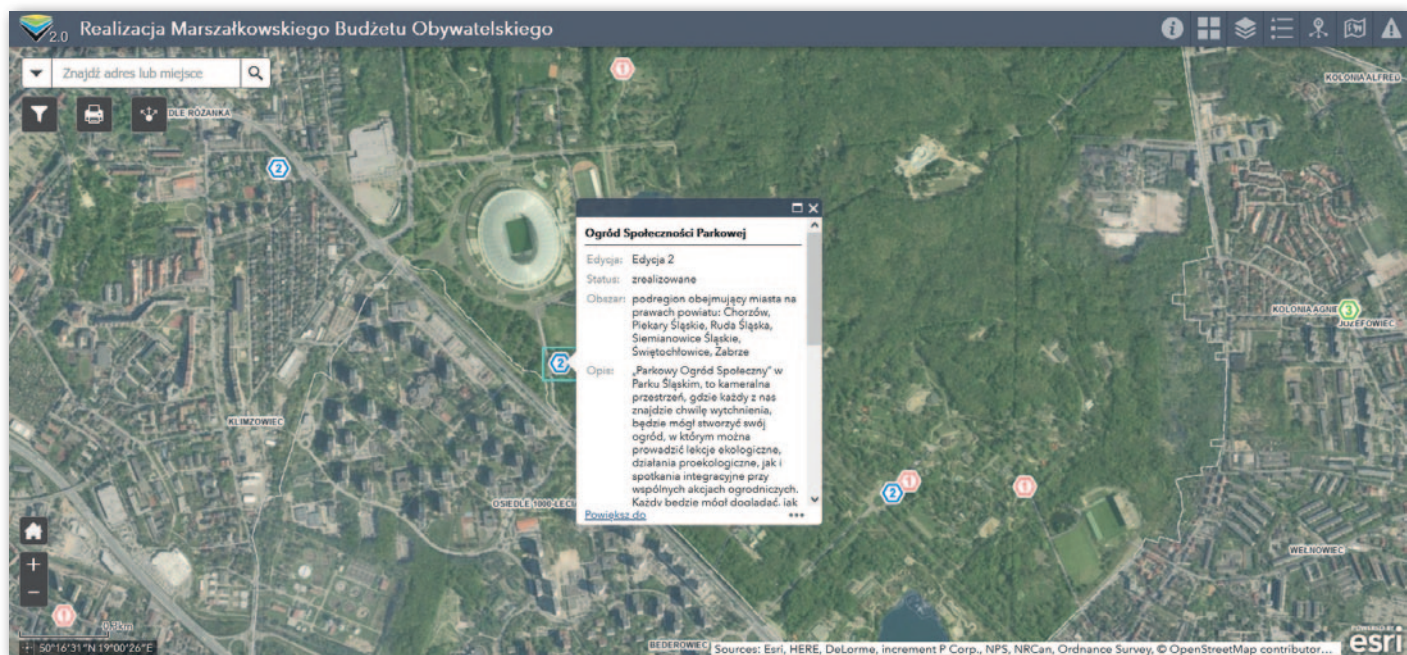
nych przestrzennych i opisowych, usprawnienie zarządzania regionem i rozwój społeczeństwa informacyjnego. Do realizacji powyższych działań wdrożono nowe środowisko, w którym prezentowane są zharmonizowane zbiory danych przestrzennych przeznaczone dla mieszkańców, przedsiębiorców, administracji publicznej czy organizacji pozarządowych. Responsywne aplikacje mapowe zostały skatalogowane w 9 modułach tematycznych:

- bezpieczeństwo,
- przyroda i środowisko,
- dane historyczne,
- dane geostatystyczne,
- gospodarka przestrzenna,
- nieruchomości,
- transport,
- turystyka,
- inne dane regionalne.

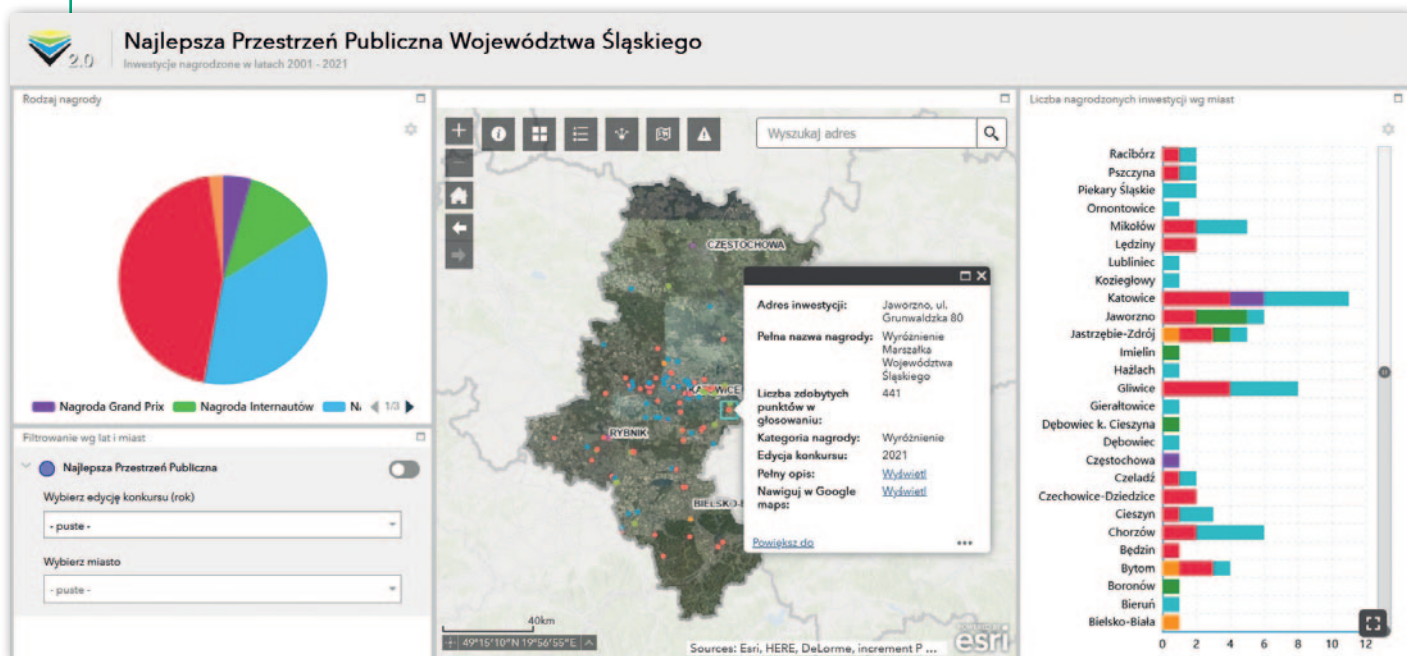
Geoportal wykorzystuje referencyjne dane przestrzenne i usługi sieciowe w celu publikacji danych dla użytkowników. Bazą tworzonych aplikacji mapowych są ortofotomapy oraz dane pochodzące z BDOT10k, PRG, PRNG i KIEG. Są to opracowania własne oraz dane i usługi centralnego węzła infrastruktury informacji przestrzennej Geoportal.gov.pl prowadzonego przez GUGiK. Dane referencyjne pozyskiwane są także z serwisów branżowych (np. PKP, GUS, GDD-KiA czy Wody Polskie).

• Aplikacje mapowe

W nowym środowisku ORSIP 2.0 publikowane są informacje regionalne pozyskiwane z zasobów Urzędu Marszałkowskiego Województwa Śląskiego i podległych jednostek, a także w ramach projektów partnerskich. Efektem



Jedną z aplikacji poświęcono wynikom Marszałkowskiego Budżetu Obywatelskiego Województwa Śląskiego



W ORSIP 2.0 znajdziemy informacje o projektach zrealizowanych w ramach konkursu „Najlepsza Przestrzeń Publiczna Województwa Śląskiego”

tych działań są **aplikacje mapowe** prezentujące m.in:

- jednostki organizacyjne i spółki z udziałem województwa,
- jednostki ochrony zdrowia,
- najlepszą przestrzeń publiczną,
- Śląską Regionalną Sieć Szkieletową,
- dane o terenach przemysłowych i zdegradowanych – OPI-TPP,
- obiekty użyteczności publicznej (POI),
- wyniki marszałkowskiego budżetu obywatelskiego,
- sieć dróg i linii kolejowych,
- ortofotomapy od roku 1996 do 2021,
- mapy topograficzne od roku 1962 do 2002,
- szlaki przyrody,

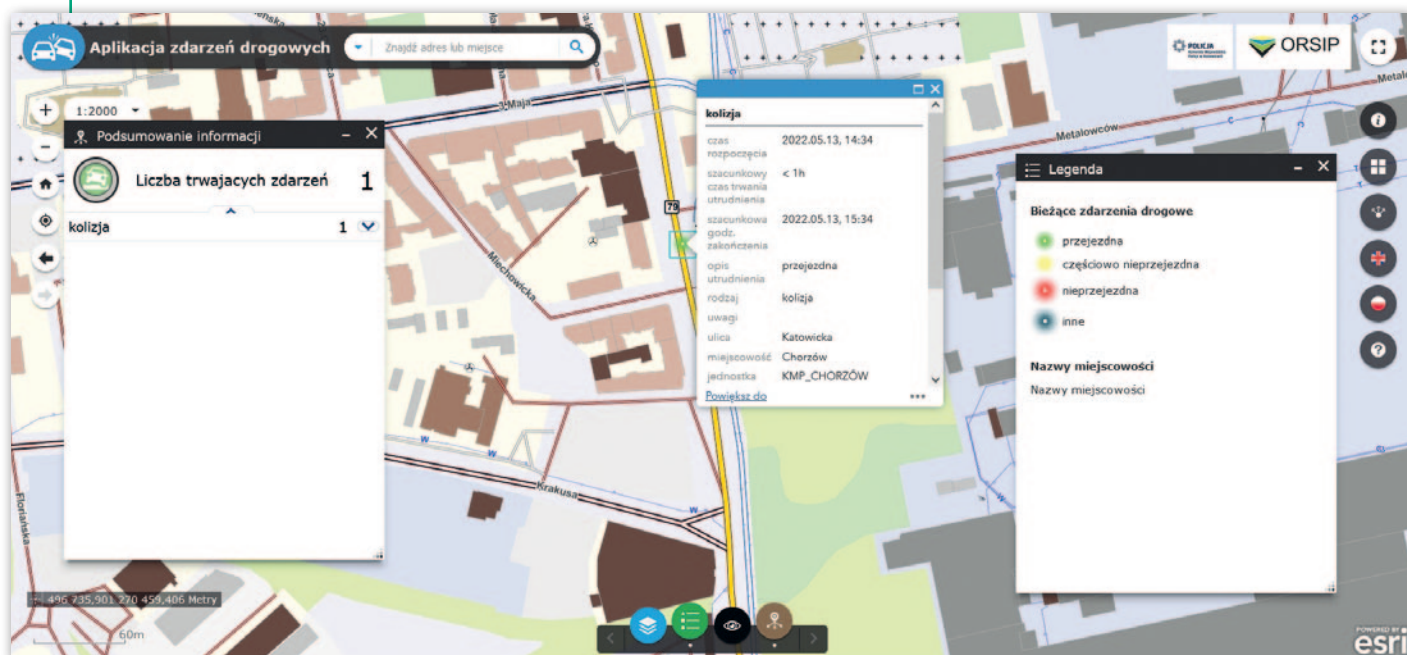
- mapę terenów wypasowych (Program Owca Plus),
- rozmieszczenie gatunków fauny, roślin naczyniowych oraz mszaków,
- obwody łowieckie (2022),
- mapy i granice historyczne.

W serwisie prezentowane są także **aplikacje mapowe** zrealizowane w ramach projektów partnerskich. Wśród nich są: Zdarzenia drogowe on-line, Rejony dzielnicowych oraz Historia zdarzeń drogowych i miejsc szczególnie niebezpiecznych. Zrealizowano je w ramach projektu „Cyfrowe Obserwatorium Bezpieczeństwa Województwa Śląskiego – śląska policja bliżej społeczeństwa” dofinansowanego z RPO na lata 2014–2020. Be-

neficjentem projektu jest Komenda Wojewódzka Policji w Katowicach, a WODGiK w Katowicach odgrywa rolę partnera. Ponadto do ORISP 2.0 pozyskiwane są dane przestrzenne zasobów kulturowych i turystycznych opracowane w ramach projektu „Mobilne Śląskie” dofinansowanego z RPO na lata 2014–2020, którego beneficjentem jest Śląska Organizacja Turystyczna, a województwo – partnerem.

• Usługi sieciowe i otwarte dane

W ramach **usług sieciowych** dostępne są serwisy WMS dotyczące bazy BDOT10k, szeregu map historycznych oraz ortofotomap. W ramach **otwartych danych** serwis udostępnia natomiast:



Aplikacja o bieżących zdarzeniach drogowych, utrudnieniach na drogach i czasie ich trwania

- bazę danych obiektów topograficznych (BDOT10k),
 - sieć drogową i kolejową woj. śląskiego (na podstawie BDOT10k),
 - punkty użyteczności publicznej (POI),
 - ortofotomapy 2017/2018 (dla południa województwa opracowane w ramach projektu PJDW dofinansowanego z RPO na lata 2014–2020),
 - granice obwodów łowieckich (2022).
- Powyższe trzy gałęzie geoportalu (tj. aplikacje mapowe, usługi sieciowe oraz otwarte dane) będą sukcesywnie rozwijane w ramach własnych inicjatyw WODGiK oraz we współpracy w podmiotami zewnętrznymi.

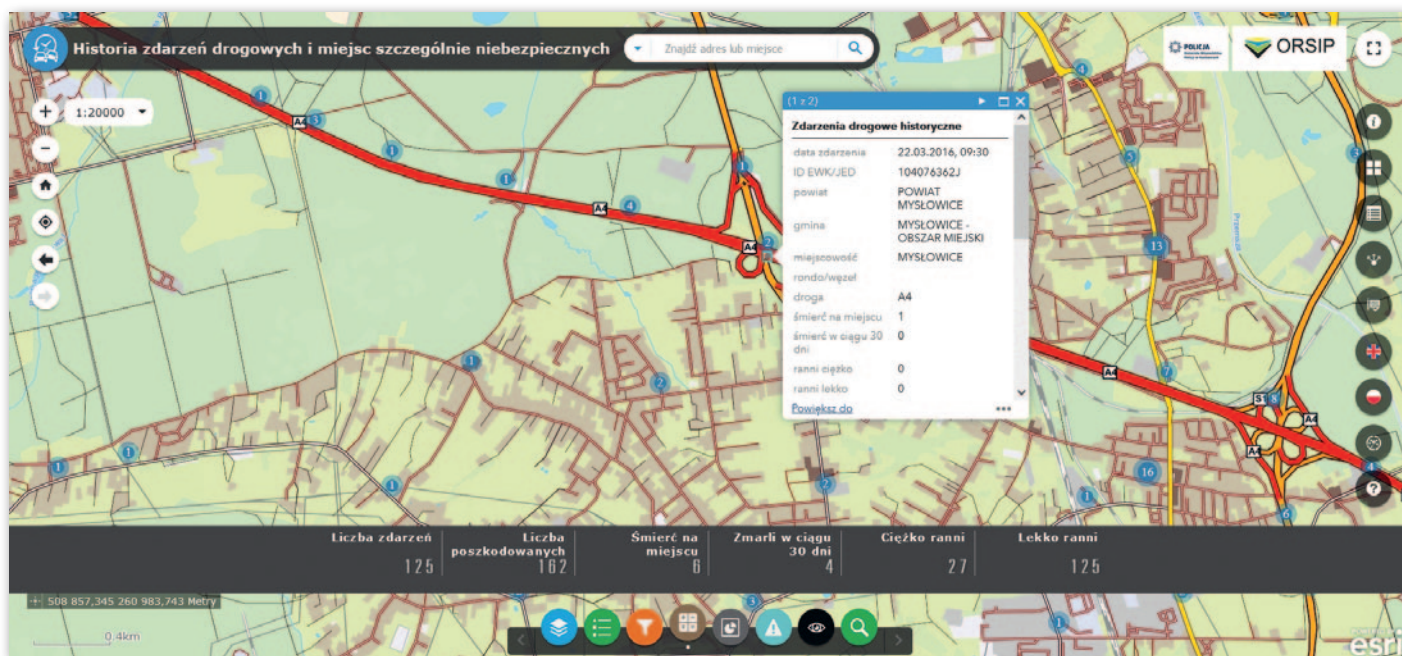
szym ciągu cieszą się one dużym zainteresowaniem. Zatem oprócz aplikacji mapowych oraz innych rozwiązań cyfrowych na podstawie danych zgromadzonych w zasobach geoportalu opracowywane są mapy w postaci drukowanej, niezbędne dla zarządzania województwem i wsparcia procesów decyzyjnych.

Obecnie w obszarze działalności WODGiK oraz prowadzenia ORSIP 2.0 realizowane są projekty dotyczące:

- obszarów zdegradowanych i obszarów rewitalizacji,
- rozbudowy systemu zarządzania terenami pogórnymi OPI-TPP 2.0 (dofinansowanego z RPO na lata 2014–2020,

tami, które są twórcami danych o zasięgu regionalnym oraz kontynuowanie działań informacyjnych dotyczących zasobów oraz funkcjonalności serwisu. Szczególny nacisk należy położyć na właściwe przygotowanie danych źródłowych, a następnie zapewnić ich utrzymanie w aktualności.

Informacje dotyczące bieżącego funkcjonowania geoportalu, nowych aplikacji, usług bądź danych prezentowane są na dedykowanej stronie internetowej oraz w mediach społecznościowych. Pracownicy WODGiK uczestniczą w pracach wielu zespołów działających w ramach struktur Urzędu Marszałkowskie-



Osobną aplikację poświęcono historii zdarzeń drogowych i miejscom szczególnie niebezpiecznym

• Rozmaite projekty

Regionalna Infrastruktura Informacji Przestrzennej Województwa Śląskiego realizuje projekty z kluczowych dla regionu obszarów: bezpieczeństwa, transformacji terenów pogórnich i przemysłowych, kultury i turystyki.

Istotne dla realizacji szeregu funkcji geoportalu są wysokiej jakości dane atrybutowe i przestrzenne pozyskiwane z bazy BDOT10k prowadzonej i aktualizowanej dla regionu w imieniu marszałka województwa śląskiego przez WODGiK w Katowicach. W ramach BDOT10k gromadzone są informacje dotyczące następujących kategorii obiektów: sieci wodnej, sieci komunikacyjnej, sieci uzbrojenia terenu, pokrycia terenu, budynków, budowli i urządzeń, kompleksów użytkowania terenu, terenów chronionych, jednostek podziału terytorialnego oraz innych obiektów.

Postęp technologiczny nie wyparł jednak tradycyjnych opracowań, w dal-

skiego beneficjentem jest Główny Instytut Górnictwa, a województwo odgrywa rolę partnera),

- sieci przystanków komunikacyjnych zlokalizowanych w ciągu dróg wojewódzkich,
- obszarów atrakcyjnych przyrodniczo „Zielone Śląskie”,
- Parku Krajobrazowego Orlich Gniazdz.

• Promocja ORSIP 2.0

Szeroki zakres i różnorodność danych prezentowanych w ORSIP 2.0 odpowiada na rosnące zapotrzebowanie w zakresie pozyskiwania informacji i jej publikacji. Aplikacje mapowe pozwalają bowiem na przedstawienie w przystępny dla odbiorcy sposób obszernych danych przestrzennych i opisowych, z których można korzystać zarówno na urządzeniach mobilnych, jak i stacjonarnych (bez konieczności ich instalacji). Kluczowe dla dalszego rozwoju geoportalu jest poszerzenie współpracy z podmio-

go, promując możliwości, jakie daje nowa odsłona ORSIP 2.0.

W celu szerszej prezentacji geoportalu ORSIP 2.0, popularyzacji wykorzystania danych i usług przestrzennych oraz aplikacji mapowych, a także rozwoju kompetencji cyfrowych WODGiK w Katowicach organizuje konferencję naukowo-techniczną pn. „Regionalna Infrastruktura Informacji Przestrzennej na rzecz rozwoju społeczeństwa informacyjnego”. Zapraszamy na nią w dniach 23 i 24 czerwca br. do hotelu Jaskółka w Ustroniu [więcej na s. 57 – red.].

Wydarzenie zostało objęte honorowym patronatem GovTech Polska, głównego geodety kraju, wojewody śląskiego oraz marszałka województwa śląskiego. Partnerami konferencji są firmy Esri Polska, MGPP Aero oraz GISPartner. Patronat medialny nad wydarzeniem objęła redakcja miesięcznika GEODETA i portalu Geoforum.pl.

Artur Kaczmarek
WODGiK Katowice